

DR-3020

PARTS CATALOG

REVISION 0

100V	50/60Hz	M11-0231
120V	50/60Hz	M11-0233
220V	50/60Hz	M11-0234
240V	50/60Hz	M11-0234

Canon

MAR. 1996

MY8-3186-000

A02

序

このパーツ・カタログは、DR-3020 に対するサービス部品調達の手引として発行します。

サービス部品の要求は、キヤノン販売営業所にお願ひ致します。

製品に大きな変更がある場合は、改訂版のパーツ・カタログを発行しますが、その他の場合は随時新しい情報をお届けします。

このパーツ・カタログは当社映像事務機 TS 推進 2 課が発行管理を行っています。

キヤノン株式会社
映像事務機品質保証センター
映像事務機 TS 推進部
映像事務機 TS 推進 2 課

PREFACE

This Parts Catalog contains listings of parts used in the DR-3020.

Diagrams are provided with the listings to aid the service technician in identifying clearly, the item to be ordered.

Whenever ordering parts, consult this Parts Catalog for all of the information pertaining to each item. Be sure to include in the Parts Request, the full item description, the item part number and the quantity.

Office Imaging Products Technical Support Dept.2
Office Imaging Products Technical Support Div.
Office Imaging Products Quality Assurance Center.
Canon Inc.

版權所有，無斷轉載，引用を禁ず。

Copyright © 1996 Canon Inc.

Printed in Japan

Imprime au Japon

本マニュアルについては、機密保持等その取扱には十分注意して下さい。
万一取扱を誤りますと法律で処罰されることがあります。

Use of this manual should be strictly supervised to avoid disclosure of confidential information.

A03

目 次

イラスト リスト

A	主要部品配置図	1F-C01	
B	イラスト索引	1F-D01	
100	外装カバー部	1F-E01	1F-E02
150	本体機械内部-1	1F-E03	1F-E04
151	本体機械内部-2	1F-E05	1F-E06
152	本体機械内部-3	1F-E07	1F-E08
200	原稿積載板部	1F-E09	1F-E10
210	原稿台昇降部	1F-E11	1F-E12
220	給紙部-1	1F-E13	1F-E14
221	給紙部-2	1F-F01	1F-F02
230	排紙部	1F-F03	1F-F04
240	分離ガイド板部	1F-F05	1F-F06
300	上部ユニット	1F-F07	1F-F08
900	中継回路基板	1F-F09	1F-F10
901	給紙センサ回路基板	1F-F11	1F-F12
902	LED回路基板	1F-F13	1F-F14
903	紙幅検知中継回路基板	1F-G01	1F-G02
C	部品索引表	2F-A02 ~ A04	
D	機械標準部品一覧表	2F-B01 ~ C03	

A04

CONTENTS

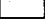
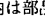
		ILLUST	LIST
A	ASSEMBLY LOCATION DIAGRAM	1F-C01	
B	INDEX OF FIGURES	1F-D01	
100	EXTERNAL COVERS	1F-E01	1F-E02
150	INTERNAL COMPONENTS-1	1F-E03	1F-E04
151	INTERNAL COMPONENTS-2	1F-E05	1F-E06
152	INTERNAL COMPONENTS-3	1F-E07	1F-E08
200	PICK-UP TRAY ASSEMBLY	1F-E09	1F-E10
210	PICK-UP TRAY UP-DOWN ASSEMBLY	1F-E11	1F-E12
220	PICK-UP ASSEMBLY-1	1F-E13	1F-E14
221	PICK-UP ASSEMBLY-2	1F-F01	1F-F02
230	DELIVERY ASSEMBLY	1F-F03	1F-F04
240	SEPARATION GUIDE PLATE ASSEMBLY	1F-F05	1F-F06
300	UPPER ASSEMBLY	1F-F07	1F-F08
900	CONNECTOR PCB ASSEMBLY	1F-F09	1F-F10
901	PICK-UP SENSOR PCB ASSEMBLY	1F-F11	1F-F12
902	LED PCB ASSEMBLY	1F-F13	1F-F14
903	DOCUMENT WIDTH CONNECTOR PCB ASSEMBLY	1F-G01	1F-G02
C	NUMERICAL INDEX	2F-A02 ~ A04	
D	LIST OF STANDARD FASTENERS	2F-B01 ~ C03	

A05

パーツカタログの見方

主要部品配置図について

部品図番号 (Figure No.) および各アセンブリの位置を捜すとき、主要部品配置図を用います。

図中  内は部品図名称、 内は部品図番号を示しています。

部品番号の捜し方

どのアセンブリに使用されている部品かを、主要部品配置図で調べその部品図番号 (Figure No.) のページをめくります。

部品図の中からその部品をみつけ、そのキー No. を部品番号リストの中から捜し出せば、部品番号・部品名称を知ることができます。なお、全製品に共通して使われているネジ、ナット、ワッシャ、止め輪、ピンおよびスペーサについては部品図上にアルファベット 1 桁と数字 2 桁の計 3 桁のキー No. を用いて表示していますので C. 機械標準部品一覧表にて部品番号を調べてください。

注：電源電圧・周波数等の仕様が異なる場合は、同一のキー No. に複数の部品番号が記されているので“SERIAL NUMBER/REMARKS 欄”を注意して見るようにしてください。

部品番号リストについて

部品番号リストの内容項目は次のとおりです。

(1) 部品図番号およびキー No. (FIGURE & KEY No.)

部品図番号は、各部品番号リスト欄の左上に示してあり、各部品図に対応しています。

また、キー No. は、部品図中に示してある個々の部品に対応します。

(2) 部品番号 (PART No.)

リストの 2 番目の欄には、部品番号が示してあります。

部品を発注する際は、必ずこの番号を明示してください。

NPN と記載されている部品・アセンブリには部品番号がなく、在庫もされていません。つまり供給できない部品です。

注：部品番号の末尾 3 桁を訂番といいます。部品改良等の目的で部品の一部が変更になった場合、訂番が変わることがあります。

これらの変更については、技術情報 (Service Information) で随時連絡されますので、常にこれらの情報も注意深く読むよう心がけてください。

(3) ランク (RANK)

N と記載されている部品はサービスパーツに設定されていますが、在庫はされていません。注文を受けてからの受注生産になります。

(4) 使用個数 (Q'TY)

4 番目の使用個数欄に示してある数字は、各部品図中における各部品の使用数量を示しています。

ただし、アセンブリの使用個数は、機械 1 台当りの数量を示します。

使用個数欄には数字の他に以下のアルファベット文字も表示されています。

RF …… 参考としてリストアップしているもの
AR …… 数量を限定せず、組立時に必要に応じた数量を使用するもの、および個数の明記できないもの

(5) 部品名称 (DESCRIPTION)

個々の部品の名称が英文と和文で記されています。部品発注の際、部品名称も必ず明示してください。

電気部品等の主な仕様・型番は、英文の末尾に記しているものもあります。

A06

⑥機体番号／備考 (SERIAL NUMBER/

REMARKS)

電源電圧・周波数等の仕様の違いがある場合に、その違いを言葉あるいは機体番号の最上位桁のアルファベット (1文字、または2文字) の略号で表示しています。

略号の表示例

機体番号 AB000001
↑
└─Aのみ表示する。

また、製品の変更により部品の互換性がない場合に、その部品の適用できる機体番号を表示しています。

これらの表示のないものについてはすべての機械に適用できます。

コネクタ一覧表

製品に使用されているコネクタでサービスパーツに設定されている部品の部品番号をコネクタ番号順に示してあります。

ただし、コネクタのハウジングと端子が一体になっているものについては端子欄に部品番号を記載しておりません。

また、プリント回路基板上的コネクタについてはPCBと表示してありますのでプリント回路基板の部品リストで部品番号を捜してください。

機械標準部品一覧表

複写機全製品 (オプションを含む) に共通して使われているネジ、ナット、ワッシャ、止め輪、ピン、およびスペーサを一覧表にまとめたものです。これらの部品は各部品図の中では通常のキー No. と異なり頭にアルファベットを付けた3桁で表示しています。

なお、これらの部品は部品図に対応した部品番号リストには記載されておりません。

機械標準部品一覧表は製品別パーツカタログとは別のリビジョン No. をつけており、前版に対して新たに追加された部品はキー No. の左に*マークを付け、表示しています。

部品索引 (NUMERICAL INDEX)

部品番号の索引が巻末にあります。

部品番号がわかっている、使用箇所を調べる場合に活用できます。

索引表の左の欄が部品番号 (PART No.)、右の欄が部品番号 (FIGURE No.) とキー No. (KEY No.) を示しています。

なお、機械標準部品一覧表に記載されている部品番号は含まれていません。

A07

HOW TO USE PARTS LISTS

Assembly Location Diagrams. These diagrams show the locations of major assemblies of the copier. Their names are identified in rectangular boxes. Below each box is the number of the Figure which shows an exploded view of the assembly.

Finding a Parts Number. Refer to the Assembly Location Diagrams and find the Figure Number of the assembly of interest. Turn to the page(s), locate the part on the exploded view, and find its Key Number. Refer to the Parts List on the page facing the exploded view and find the Key Number, Part Number and quantity required for your type of machine.

For screws, nuts, washers, retaining rings, pins, and spacers which are used in all models, Key Numbers that consist of one letter plus two digits are shown on the exploded diagrams. To identify these parts locate the Key Numbers in the "List of Standard Fasteners" and find the Part Number(s).

Note: While looking for a Part Number, pay particular attention to the voltage listed in the SERIAL NUMBER/REMARKS column to ensure that the Part Number selected is for your type of machine. Immediate shipping or action regarding the part depends on using its correct Part Number.

Parts List pages. The Parts List pages contain the following columns and information.

(1) Figure and Key Number column. The first column shows the Figure Number of the illustration corresponding to the Parts List, and the Key Number that identifies the part on the illustration.

(2) Part Number. The second column shows the Part Number for the part. This Number must be used when ordering replacement parts or assemblies described in the description column do not have a Part Number and are not stocked.

Note: The last three digits (suffix) of the Parts Number are called the Revision Number. The Revision Number is changed if the part is modified. Information regarding such changes will be provided by Service Information Bulletins. These Bulletins should be read carefully.

(3) Rank N. Parts marked "N" are service parts, but are not stock items. They are produced on a special-order basis.

(4) Quantity column. The quantity shown in this column is the number of parts used in the figure. However, the quantity listed for an assembly indicates the number of that assembly per machine.

The letters in this column indicate that the quantity of a part is not specified, allowing the use of the number of parts needed for assembly and that the quantity cannot be mentioned clearly.

(5) Description column. The Description column lists the description that should be used when ordering the part.

(6) Serial Number/Remarks. When there are differences in the specifications of power supply voltage, frequency, etc., the differences are described in words or indicated by one or two letters in front of the serial number.

(Example)

Serial number AB000001
L This is the descriptive indicator.

If a model modified and a part is no longer interchangeable, the serial number of copiers for which the part can be used is shown in this column. If there is no indication the part can be used with all models.

Connectors list. Part numbers of connectors used in copiers and designated as Service Parts are listed in numerical order by connector number.

For connectors of which the housing and contacts are a single unit, there are no part numbers for the contact.

Connectors that are mounted on PCBs are indicated as "PCB" in the connector column. The part numbers for these connectors should be looked for in the PCB parts list.

List of Standard Fasteners. This list incorporates screws, nuts, washers and shim washers, retaining rings, pins, and spacers that are used in all copiers (including optional equipment). These parts have different Key numbers from the usual Key numbers in each illustration. These parts are not listed in the part number list corresponding to the illustration.

The list of standard fasteners has different revision numbers from the Parts Catalog issued model by model. Parts that have been added to the present edition are indicated by a "*" to the left of the Key number.

A08

Numerical Index. There is a Numerical Index at the end of this catalog; it lists in numerical order every Part Number contained in the Parts Lists. The Numerical Index contains the following columns and information.

(1) Part Number. The first column shows the Part Number.

(2) Figure and Key Number column. The second column lists the Figure and Key Number for each occurrence of the part in the illustrations.

Part Numbers which are listed in the list of standard fasteners are not included.

A09

UTILISATION DU CATALOGUE DES PIÈCES DÉTACHÉES

Schémas de localisation des ensembles. Ces schémas indiquent l'emplacement des principaux ensembles du copieur. La désignation correspondant à chaque ensemble est spécifiée dans un encadré. Le numéro de la figure représentant la vue éclatée de l'ensemble est fourni sous l'encadré.

Recherche d'un numéro de référence. Consulter les schémas de localisation pour trouver le numéro de figure correspondant à l'ensemble concerné. Se reporter aux pages indiquées; identifier la pièce sur la vue éclatée, et voir le numéro de repère qui lui a été attribuée. Rechercher ce numéro de repère dans la première colonne des pages de listes de pièces situées juste après la vue éclatée. Une fois le numéro de repère trouvé, le tableau précise dans l'ordre, le numéro de référence, le nombre de pièces identiques, la désignation, la catégorie et, éventuellement, les numéros de série des machines équipées de cette pièce.

Pour ce qui concerne les vis, les écrous, les rondelles, les circlips, les goupilles et les cales d'épaisseur qui sont utilisés dans tous les modèles, les vues éclatées indiquent un numéro de repère constitué par une lettre suivie de deux chiffres. En présence d'un numéro de repère de ce type, se reporter à la liste des articles courants de visserie/boulonnerie ("List of Standard Fasteners") pour trouver les références de la pièce.

Remarque: Lors de la recherche d'un numéro de référence, bien vérifier que la tension d'alimentation indiquée dans la colonne numéros de série et remarques correspond au type de la machine à dépanner. Une expédition rapide, ou tout autre action relative à une pièce, ne peut être assurée que si l'on utilise le numéro de référence correct.

Pages de listes de pièces détachées. Dans ces pages, les informations suivantes sont fournies, sous forme de tableaux.

(1) Colonne numéros de figure et de repère. Dans cette première colonne, le premier chiffre correspond au numéro de figure de la vue éclatée, et le second au numéro de repère de la pièce sur cette vue.

(2) Colonne numéro de référence. Cette seconde colonne indique le numéro de référence de la pièce. Ce numéro doit être utilisé en particulier pour les commandes de pièces. La mention "NPN" dans cette colonne signifie que la pièce ou l'ensemble, dont la désignation est fournie sur la même ligne, n'a pas de numéro de référence et n'est pas conservée en stock.

(3) Colonne catégorie N. La mention "N" signifie que qu'il s'agit bien d'une pièce de maintenance, mais qu'elle n'est pas conservée en stock, et qu'elle doit faire l'objet d'une commande spéciale.

(4) Colonne quantité. Le chiffre indiqué dans cette colonne correspond au nombre de pièces identiques figurant sur la vue éclatée. Cependant, s'il s'agit d'un ensemble, le chiffre indique le nombre d'ensembles identiques utilisés dans la machine.

La présence de lettre dans cette colonne signifie que le nombre de pièces ne peut pas être précisé, car il dépend des besoins du montage.

(5) Colonne désignation. Cette colonne fournit la désignation qui doit être utilisée en particulier dans les commandes de pièces.

(6) Colonne numéros de série et remarques. Si une pièce ne peut être utilisée que sur une machine présentant une tension d'alimentation ou une fréquence bien particulière, ces précisions sont fournies en détail ou sous forme d'un code de deux lettres situé avant les numéros de série.

(Exemple)

Numéro de série	AB000001
	└ Code indicateur de restriction d'emploi

Lorsqu'un modèle a été modifié, et qu'une pièce n'est plus entièrement interchangeable, cette même colonne indique les numéros de série des machines sur lesquelles la pièce désignée peut être utilisée. Si aucun numéro de série ne figure dans la colonne, la pièce peut être utilisée sur toutes les machines, indépendamment des modifications qu'elles ont pu subir.

Liste des connecteurs. Les numéros de référence des connecteurs utilisés dans le copieur et faisant partie des pièces de maintenance, sont énumérés dans l'ordre de leurs numéros sur les schémas électriques.

Pour ce qui concerne les connecteurs uniquement livrés avec les cosses incorporées au boîtier, il n'existe pas de numéros de référence pour les cosses.

Lorsque des connecteurs sont montés sur des cartes de circuit imprimé, on trouve la mention "PCB" dans la colonne connecteurs. Les numéros de référence de ces connecteurs doivent être recherchés dans la liste des cartes de circuit.

A10

Liste des articles courants de visserie/boulonnerie. La "List of Standard Fasteners" regroupe tous les numéros de repère correspondant aux vis, écrous, rondelles, cir-clips, goupilles et cales d'épaisseur utilisés dans tous les copieur et accessoires en option. Les numéros de repère de ces pièces se distinguent des autres du fait qu'ils sont constitués d'une lettre suivie de deux chiffres. Ces articles de visserie/boulonnerie ne sont pas repris dans les listes de pièces à la suite des vues éclatées.

La liste de ces articles présente des suffixe de révision différents de ceux mentionnés dans les catalogues de pièces détachées publiés pour chaque modèle. Les pièces rajoutées par rapport à l'édition précédente sont indiquées par un "*" à gauche du numéro de repère.

Index des numéros de référence. On trouve à la fin du catalogue des pièces détachées un index qui reprend dans l'ordre tous les numéros de référence mentionnés dans les listes de pièce. L'index des numéros de référence comporte deux colonnes.

(1) Colonne numéro de référence. Le numéro de référence est inscrit dans cette première colonne.

(2) Colonne numéros de figure et de repère. Cette seconde colonne indique le numéro de la figure et le numéro de repère correspondant à chacune des vues éclatées sur lesquelles la pièce est représentée.

Les numéros de référence des articles courants de visserie/boulonnerie ne figurent pas dans cet index.

COMO UTILIZAR LAS LISTAS DE PIEZAS

Diagramas de las Unidades. Estos diagramas, muestran la ubicación de las principales unidades de la copiadora. Sus nombres aparecen identificados en cuadros rectangulares. Debajo de cada cuadro, se encuentra el número de la figura ilustrando una vista desarrollada de la unidad.

Cómo encontrar un Número de Pieza. Refiérase a los Diagramas de Ubicación de las Unidades, y encuentre el número de la figura de la unidad que le interesa. Vaya a la página(s) indicada(s), ubique a la pieza en la vista desarrollada y halle su Número Clave. Refiérase a la Lista de Piezas en la página adyacente a la vista y busque el Número Clave, el número de la pieza y la cantidad requerida para su tipo de máquina.

Para los tornillos, tuercas, arandelas, aros retenedores, clavijas y espaciadores que se usan en todos los modelos, aparecen los números clave (que constan de una letra más dos dígitos) ilustrados en los diagramas desarrollados. Para identificar estas piezas, ubique los Números Clave en la "Lista de Sujetadores Estándar", y luego encuentre los números de la(s) pieza(s).

Nota: Al buscar un Número de Pieza, ponga especial atención al voltaje que aparece listado en la columna de NUMERO DE SERIE/OBSERVACIONES, para asegurarse que el Número de Pieza seleccionado es para su tipo de máquina. El embarque inmediato, así como cualquier medida sobre el repuesto, depende del correcto uso que se haga del Número de la Pieza.

Páginas de la Lista de Piezas. Las páginas de la Lista de Piezas, contienen las siguientes columnas e informaciones.

(1) Columna de Figura y del Número de Clave. En la primera columna, se muestra el número de la figura de la ilustración correspondiente a la Lista de Piezas, así como el Número Clave que identifica a la pieza sobre la ilustración.

(2) Número de Pieza. La segunda columna, expone el Número de Pieza para el repuesto. Este es el número que debe usar al ordenar sus piezas de repuesto. Las letras NPN en esta columna, indican que las piezas o unidades descritas en la columna de descripciones no tienen un Número de Pieza, y por lo tanto, no están almacenadas en la bodega.

Nota: Los tres últimos dígitos (sufijo) del Número de Pieza, se denomina el Número de Revisión. El Número de Revisión, se cambia al modificarse la pieza. La información relacionada con tales cam-

bios se notificará por medio de los Boletines de las Informaciones de Servicio. Estos boletines, deben leerse cuidadosamente.

(3) Tipo N. Las piezas marcadas "N", son piezas de repuesto, pero no son ítemes de existencia en las bodegas. Estas se producen en base a ordenes especiales.

(4) Columna de Cantidades. La cantidad expuesta en esta columna correspondiente a la cantidad de piezas usadas en la figura. No obstante, la cantidad listada para una unidad indica la cantidad de esa unidad por máquina.

En esta columna, las letras indican que la cantidad de una pieza específica no está especificada, permitiendo el uso de la cantidad de piezas necesarias para ensamblar y que la cantidad no se puede mencionar claramente.

(5) Columna de Descripción. La Columna de Descripción, lista la descripción que debe utilizarse al ordenarse la pieza.

(6) Número de Serie/Observaciones. Cuando hay diferencias en las especificaciones sobre el voltaje de suministro, la frecuencia, etc., la diferencia se describe en palabras o se indica por una o dos letras enfrente del número de serie.

(Por ejemplo)

Número de Serie AB000001

L Este es el indicador descriptivo.

Si ya un modelo modificado y una pieza no son intercambiables, el número de serie de las copiadoras en las que se puede usar la pieza se ilustra en esta columna. Si no hay indicación alguna, la pieza se puede usar con todos los modelos.

Lista de Conectores. Los números de repuesto de los conectores usados en las copiadoras y que se han designado como Repuestos de Servicio, aparecen listados en orden numérico por el número del conector.

Para los conectores cuyos alojamientos y contactos son una sola unidad, no hay número de pieza para el contacto.

Los conectores que están montados en los Circuitos Impresos "PCB's", se indican como "PCB" en la columna del conector. Los números de pieza para estos conectores deben buscarse en la lista de piezas de los PCB.

Lista de los Sujetadores Estándar. Esta lista, incorpora los tornillos, tuercas, arandelas y las arandelas sepa-

A 12

radoras, aros retenedores, de los equipos opcionales). Estas piezas tienen diferentes números Clave á aquellos números clave que aparecen en cada ilustración. Estas piezas no están listadas en la Lista de Número de Piezas correspondientes a la ilustración.

La lista de sujetadores estándar, tiene diferentes números de revisión a aquellos que aparecen en el Catálogo de Partes que se emite modelo por modelo. Las piezas que se han agregado a la presente edición están señaladas por un asterisco "*" del lado izquierdo del número clave.

Índice Numérico. Al final de este Catálogo, hay un Índice Numérico: tiene ubicado por orden numérico cada Número de Pieza contenido en la Lista de Repuestos. El Índice Numérico, contiene las siguientes columnas e informaciones.

(1) Número de Pieza. La primera columna indica el Número del Repuesto.

(2) Columna de la Figura y Número Clave. La segunda columna lista la figura y el número clave para cada incidencia de la pieza en las ilustraciones.

No se incluyen los números de las piezas que están listadas en la lista de los sujetadores estándar.

A13

GEBRAUCH DER TEILELISTE

Schaubilder der Einbauorte. Die Einbauorte der Hauptbaugruppen des Kopiergerätes werden hier in Schaubildern gezeigt. Die Bezeichnungen der Baugruppen befinden sich in rechteckigen Kästchen. Darunter steht die Abbildungsnummer, unter welcher eine Explosionsdarstellung der betreffenden Baugruppe im Katalog gezeigt wird.

Auffinden der Teilenummer. Zunächst sucht man bei den "Schaubildern der Einbauorte" - die Abbildungsnummer. Dann schlägt man die der Abbildungsnummer entsprechende Seite des Kataloges auf und sucht die Schlüsselnummer des gewünschten Teiles in der Explosionsdarstellung. Anhand der Schlüsselnummer des gewünschten Teiles in der Explosionsdarstellung. Anhand der Schlüsselnummer läßt sich nun die Teilenummer und die Anzahl der Teile entsprechend des Gerätetyps ermitteln.

Die Schlüsselnummer von Schrauben, Muttern, Unterlegscheiben, Sprengringen und Stiften, die bei allen Modellen verwendet werden, besteht aus einem Buchstaben mit zwei folgenden Zahlen. Die Teilenummer ist unter der entsprechenden Schlüsselnummer in der Liste "Standard-Befestigungselemente" zu finden.

Hinweis: Auf der Suche nach einer Teilenummer besonders auf die Spalte achten, in der die Seriennummer des Kopiergerätes aufgeführt ist, um sicherzustellen, daß die gewählte Teilenummer zur Betriebsspannung des Gerätetyps paßt.

Seiten der Teileliste. Die Seiten der Teileliste sind folgendermaßen gegliedert:

(1) Abbildungs- und Schlüsselnummer. In der ersten Spalte einer Seite steht die Abbildungsnummer der Darstellung sowie die Schlüsselnummer, mit der das Teil in der Explosionsdarstellung gekennzeichnet ist.

(2) Teilenummer. In der zweiten Spalte steht die Teilenummer des entsprechenden Teils. Diese Nummer muß bei der Bestellung von Ersatzteilen verwendet werden. Die Buchstaben NPN in dieser Spalte weisen darauf hin, daß das Teil bzw. die Baugruppe keine Teilenummer hat und nicht lieferbar ist.

Hinweis: Die letzten drei Stellen einer Teilenummer geben die Revisionsnummer an. Die Revisionsnummer wird im allgemeinen bei der Modifizierung eines Teils geändert. Kenntnis darüber erhalten Sie in Form einer "Technischen Information". Diese Informationen sollten sorgfältig gelesen werden.

(3) Rang N. Teile mit der Kennzeichnung N sind Serviceteile, jedoch keine Lagerartikel. Sie werden im Falle einer Bestellung eigens hergestellt.

(4) Teilmenge. In dieser Spalte ist die Anzahl der in der dargestellten Baugruppe verwendeten Teile angegeben. Die für Baugruppen angegebene Anzahl bezieht sich auf die Anzahl von Baugruppen pro Gerät.

Buchstaben in der Spalte weisen darauf hin, daß das Teil kein eigenständiges Teil der Baugruppe ist und nur zur Bezugnahme aufgeführt ist.

(5) Teilebezeichnung. Hier wird die Bezeichnung des Teils angegeben, die bei der Bestellung verwendet werden sollte.

(6) Seriennummer/Bemerkungen. Unterschiedliche Gerätespezifikationen (Netzspannung, Netzfrequenz usw.) sind anhand der Buchstaben der Seriennummer zu erkennen, oder werden in Textform beschrieben.

Beispiel: Seriennummer → AB 000 001
 ↑
 Kennzeichnung der
 Gerätespezifikation

Wird ein Gerät geändert und ein Teil ist nicht mehr austauschbar, werden die Seriennummern der Geräte, für welches das jeweilige Teil verwendet werden kann, ebenfalls in dieser Spalte aufgeführt.

Ein Teil ist in allen Geräten eines Modells verwendbar, wenn keine Eintragung in dieser Spalte vorhanden ist.

Liste der Steckverbindungen. Die Teilenummern der Steckverbindungen sind in dieser Liste in numerischer Reihenfolge aufgeführt.

Bei Steckern, die aus getrennten Steckergehäusen und Steckerkontakten bestehen, wird keine Teilenummer für die Steckerkontakte angegeben. Steckverbindungen, die sich auf Printplatten befinden, sind durch die Buchstaben "PCB" gekennzeichnet. Die Teilenummer dieser Steckverbindungen ist bei den entsprechenden Printplatten zu finden.

Liste der Standard-Befestigungselemente. In dieser Liste sind Schrauben, Muttern, Unterlegscheiben, Sprengringe, Stifte usw., die bei allen Geräten (incl. Sonderzubehör) zur Anwendung kommen, aufgeführt.

Numerischer Index. Im Anhang dieses Katalogs sind in numerischer Reihenfolge alle in den Teilelisten enthaltenen Teilenummern aufgeführt. Der numerische

A 14

Index ist folgendermaßen aufgebaut:

(1) Teilenummer. In der ersten Spalte des Index stehen die Teilenummern.

(2) Abbildungs- und Schlüsselnummer. In der zweiten Spalte des Index sind die Abbildungs- und Schlüsselnummern für alle in den Darstellungen erscheinenden Teile aufgelistet.

B01

ПОРЯДОК ПОЛЬЗОВАНИЯ СПИСКАМИ ДЕТАЛЕЙ

Схемы расположения узлов (Assembly Location Diagrams) На этих схемах показано расположение основных узлов копирующего аппарата. Их наименования приведены в прямоугольных рамках. Ниже каждой прямоугольной рамки приведен номер рисунка, на котором показано изображение соответствующего узла в разобранном виде.

Нахождение номера детали (Part Number) Ссылаясь на схемы расположения узлов, отыскать номер рисунка требуемого узла. Перевернуть страницу(ы), найти требуемую деталь на изображении узла в разобранном виде и найти ключевой номер детали. Ссылаясь на список деталей, приведенный на странице, на которой имеется изображение узла в разобранном виде, найти ключевой номер, номер детали и количество деталей, требуемых для машины Вашей модели.

Что касается винтов, гаек, стопорных колец, пальцев и распорных втулок, которые используются на всех моделях, то их ключевые номера, состоящие из одной буквы и двух цифр, приведены на изображении узла в разобранном виде.

Для индексации таких деталей следует найти соответствующие ключевые номера в „Списке стандартных крепежных деталей” и отыскать номер(а) детали(ей).

Примечание: Во время поиска требуемого номера детали следует уделять особое внимание напряжению, указанному в колонке **СЕРИЙНЫЙ НОМЕР/ЗАМЕЧАНИЯ (SERIAL NUMBER/REMARKS)**, чтобы убедиться в том, что выбранный номер детали подходит для машины Вашей модели. Скорость поиска и отгрузки детали в значительной степени зависит от указания правильного номера детали.

Страницы списка деталей (Parts List pages) Страницы списка деталей содержат следующие колонки и информацию:

(1) Колонка номеров рисунка и ключевых номеров (Figure and Key Number column) В первой колонке приведен номер рисунка на иллюстрации, соответствующей данному списку деталей, и ключевой номер, который позволяет идентифицировать

требуемую деталь на этой иллюстрации.

(2) Номер детали (Part Number) Во второй колонке приведены номера деталей. Этот номер следует указывать при заказе заменяемой детали. Буквы NPN в этой колонке указывают на то, что детали или узлы, описанные в колонке описания, не имеют номер детали и не хранятся на складе.

Примечание: Последние три цифры (суффикс) номера детали называются ревизионным номером. Ревизионный номер изменяется в случае модифицирования детали. Информация о таких изменениях содержится в наших „Бюллетенях технического обслуживания”. Поэтому следует внимательно читать эти бюллетени.

(3) Ранк N (Rank N) Части со знаком „N” — сервисные и не находятся в хранении. Они изготавливаются по специальным заказам.

(4) Колонка количества (Quantity column) Количество, указанное в этой колонке, является числом деталей, используемых на данном рисунке. Однако, количество, указанное для случая узла, означает число таких узлов в одном аппарате. Буквы в этой колонке означают, что количество таких деталей не специфицируется, что позволяет использовать номер детали, требуемых для сборки, во время как количество невозможно точно указать.

(5) Колонка описания (Description column) В этой колонке приведено описание детали, которое следует указывать при заказе детали.

(6) Серийный номер/замечания (Serial Number/Remarks) Когда имеется отличие в таких технических характеристиках, как напряжение, частота и т.д. источника питания, эти отличия описываются или обозначаются одной или двумя буквами, стоящими перед серийным номером.

Пример: Серийный номер АВ000001

↑

Это указатель описания

Если модель модифицирована и деталь больше не подлежит замене, то соответствующий серийный

B02

номер копировальных аппаратов, для которых может использоваться деталь, указывается в этой колонке. Если нет такого указания, то данная деталь может использоваться для всех моделей.

Список разъемов (Connectors List) Номера деталей для разъемов, используемых в копировальных аппаратах, обозначаются как сервисные номера и перечисляются в числовом порядке по номерам разъемов.

Для разъемов, для которых корпус и контакты составляют одно целое, номера деталей для контактов не указываются.

Разъемы смонтированы на печатных платах и обозначаются как „PCB” в колонке разъемов. Номер детали для таких разъемов следует искать в списке деталей для печатных плат (PCB).

Список стандартных крепежных деталей (List of Standard Fasteners) В этом списке содержатся винты, гайки, шайбы и прокладочные (регулируемые) шайбы, стопорные кольца, пальцы и распорные втулки, которые используются во всех копировальных аппаратах (включая и оборудование, поставляемое по специальному заказу). Эти детали имеют ключевые номера, отличные от ключевых номеров, приведенных на каждой иллюстрации. Эти детали не указаны в списке номеров деталей, соответствующем данной иллюстрации.

Список стандартных крепежных деталей имеет ревизионные номера, отличные от таковых в каталоге деталей, издаваемом для каждой отдельной модели.

Детали, которые добавляются в данном издании, обозначаются звездочкой „*” слева от ключевого номера.

Числовой индекс (Numerical Index) Это числовой индекс, который стоит в конце данного каталога; индексы перечислены в числовом порядке для каждого номера детали, содержащегося в списке деталей.

Числовые индексы содержат следующие колонки и информацию:

(1) Номер детали (Part Number) В первой колонке приведен номер детали.

(2) Колонка номеров рисунка и ключевых номеров (Figure and Key Number column) Во второй колонке приведены номера рисунков и ключевые номера для каждой детали, приведенной на иллюстрациях.

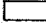

Номера деталей, которые перечислены в списке стандартных крепежных деталей, сюда не включены.

B03

零件目录的使用方法

1. 主要零件布置图

从主要零件布置图中，可以查找零件图编号及各个组件的位置。

图中  内标以零件图名称， 内标以零件图编号。

2. 零件编号的查找方法

各个组件使用的零件，可以从主要零件布置图中查找，搬到零件图编号页。

从零件图中查找零件，只要先从零件编号表中找到基本编号后，则零件编号及零件名称即可得出。另外，在整个产品所共同使用的螺钉、螺母、衬垫、挡圈、销及调整垫等，在零件图上用1个拉丁字母及两位数字，计3位基本编号表示，故请在C. 机械标准零件一览表中查找零件的编号。

注：电源电压、频率等规格不同时，则在同一基本编号处，记有多种零件编号，故请注意序列号及备注栏。

3. 零件编号表

零件编号表的内容项目如下：

(1) 零件图编号及基本编号

在各种零件编号表栏的左上方，标明零件图编号，与各个零件图相对应。

另外，基本编号与零件图中的各个零件是相对应的。

(2) 零件编号

表中第2栏，为零件编号。

订购零件时，务请注明零件编号。

标有NPN的零件及组件，没有零件编号，

也没有库存，即不能供应的零件。

注：零件编号的3位尾号，称为订正号，

为了改进零件进行部分变更时，则变更此尾号。变更情况，于技术情报上随时报导，因此请随时留意阅读该情报。

(3) 类别

标有N的零件为修理用零件，没有库存，接受订货后，可进行定作。

(4) 使用个数

第4栏（即使用使用个数栏）中的数字，为各零件图中该零件的使用数量。组件的使用个数，为每部机械的使用数量。使用个数栏，除数字外，还标以下列的有关字母。

R F……为参考数量

A R……表示不限定数量，安装时根据需要，确定使用数量；或者不易确定的个数。

(5) 零件名称

每种零件的名称均分别以英文与日文表示订购零件时，务请注明具体名称。电气零件等的主要规格、型号，均于英文的末尾标明。

(6) 机械整体的编号/备考

电源的电压与频率等，规格如果不同时，以文字加以说明，或以机械本身编号最前面的字母（1个字母或2个字母）的略号表示。

B04

略号的表示示例:

机械整体编号 A B 0 0 0 0 0 1
 ↑
 只以 A 表示

另外, 由于产品变更, 零件不能互换时, 则将表示该零件能够适用的机体编号。

如果没有任何表示时, 则将适用于所有机型。

4. 连接器一览表

产品使用的连接器上的零件之编号, 按照连接器编号顺序表示。

连接器罩与接头为一整体结构时, 则接头栏内不再注明零件编号。

另外, 印刷电路板上的连接器, 标以 PCB 符号, 请在印刷电路板的零件表上查找零件编号。

5. 机械的标准零件一览表

整个复印机全部产品(包括选购件)所共同使用的螺钉、螺母、衬垫、挡圈、销及调整垫等, 均汇总于标准零件一览表内。这类零件与各零件图中一般的基本编号不同, 编号前面附 3 个字母。与零件图对应的零件编号表中未列这类零件。

机械的标准零件一览表与各项产品的零件目录不同, 附有修正编号。较上一版追加的零件, 则在基本编号的左方附一“*”符号表示。

6. 零件索引

卷末附有按零件的编号顺序的索引。

了解零件编号后, 查找使用位置时, 极为方便。

索引表中的左档为零件编号, 右档为零件图编号与基本编号。

另外, 本表中未列出机械标准零件一览表中记载的零件编号。

B05

كيف تستخدم قائمة قطع الغيار

الرسومات التوضيحية لاماكن المجموعات

توضح هذه الرسومات اماكن كافة مجموعات الآله وقد كتب اسم كل مجموعة داخل مستطيل وكتب اسفل كل مستطيل رقم الصفحة التي تحتوي على الرسم التفصيلي الذي يوضح جميع اجزاء المجموعة.

ايجاد رقم جزء ما

ارجع الى الرسومات التوضيحية لاماكن المجموعات وابحث عن رقم الصفحة الخاص بالمجموعة التي تحتوي على الجزء المطلوب . انتقل الى تلك الصفحة . حدد الجزء على الرسم التفصيلي وتبين الرقم الذي يمثل هذا الجزء . وابحث في قائمة الاجزاء الواقعة في الصفحة المقابلة للرسم التفصيلي - عن الرقم الذي يمثل الجزء المطلوب وتبين رقم الجزء ، والكمية المستخدمة منه في طراز آلئك .

بالنسبة للمسامير القلاووظ (البراغي) ، الصواميل ، الورد ، الحلقات الحاجزة ، البنوز والقطع الفاصلة وهي قطع مستخدمة في جميع الآلات فان الرقم الذي يمثل هذه الاجزاء والمكون من حرف ورقمين موضح فقط على الرسومات التفصيلية وللحصول على رقم الجزء ، ابحث في قوائم "القطع القياسية للاحكام والربط" عن الرقم الذي يمثل هذا الجزء .

ملحوظة : عند البحث عن رقم جزء ما ، انتبه الى الجهد الكهربى الذي يتناسب والموضع في عمود "الرقم المسلسل للآله /الملاحظات" للتأكد ان الرقم الذي حملت عليه هو المناسب لطراز آلئك - لأن الرقم الصحيح للجزء ، يساعد على حصولك عليه بأقصى سرعة .

الصفحات الخاصة بقوائم الاجزاء

وهي تتكون من الاعددة والمعلومات الآتية :

- (1) **عمود رقم الصفحة والرقم الذي يمثل الجزء**
يوضح العمود الاول رقم الصفحة الخاصة بالرسم التفصيلي العرفق بقائمة الاجزاء كما انه يوضح الرقم الذي يمثل الجزء على الرسم .
- (2) **عمود رقم الجزء**
يبين العمود الثاني رقم الجزء ، وهو الذي يستخدم عند طلب قطع الغيار . الرمز " NPN " يبين ان هذا الجزء ، (او المجموعة) بدون رقم وهو غير مخزون .

ملحوظة : الارقام الثلاثة الاخيرة من رقم الجزء ، تسمى ارقام المراجعة وهي تتغير اذا حدث تعديل للجزء ، وترد المعلومات والتفاصيل الخاصة بهذا التعديل في "شجرة تعليمات الصيانة" والتي يرجى ان تقرأ بعناية .

- (3) **عمود الرتبة " N "**
الاجزاء المتار اليها بحرف " N " هي اجزاء مستخدمة ولكنها ليست مخزونة وتتج هذه الاجزاء ، بناء على طلب خاص .

(4) **عمود الكمية**
يشير العدد المدون في هذا العمود الى الكمية من نفس الجزء ، المستخدمة في الرسم . بينما الكمية المدونة لمجموعة ما تبين عدد مرات استخدام المجموعة في الآله .

عند وجود احرف في هذا العمود فهذا يعنى ان عدد مرات استخدام هذا الجزء ، غير محدد وانه يسمح باستخدام العدد المطلوب للتلصيح .

- (5) **عمود وصف الجزء**
يوضح هذا العمود الوصف الذي يجب استخدامه عند طلب الجزء .

(6) **عمود الرقم المسلسل للآله/الملاحظات**
عند وجود اختلافات في مواصفات جزء معين نتيجة لاختلاف الجهد الكهربى المستخدم أو التردد ... الخ ، فان هذه الاختلافات توصف اما بالكلمات واما بالحرف الاول او الحرفين الاولين من الرقم المسلسل للآله .
(مثال) :

الرقم المسلسل AB000001

آلهذا حرف يشير الى اختلاف المواصفات

اذا حدث تعديل بالآله واصبح جزء ما غير مناسب للآلات المعدلة فانه يكتب في هذا العمود الرقم المسلسل للآلات حيث يمكن استخدام الجزء ، وادال ما ترد تعليمات بذلك فانه يمكن استخدام هذا الجزء ، في جميع الآلات .

قائمة الوصلات

ارقام الوصلات المستخدمة في آلات النسخ والتي تعتبر قطع تبديل دوتت في هذه القائمة بترتيب رقمي . بالنسبة للوصلات التي تشمل نقط التوصيل فلم تعطى رقم قطعه .

اما بالنسبة للوصلات المركبة على اللوحات الكهربائية ، فقد كتب في عمود نوع الوصلة " PCB " ويمكن الحصول على رقم الوصلة بالرجوع الى قائمة اللوحات الكهربائية .

قائمة القطع القياسية للاحكام والربط

تتمثل هذه القائمة المسامير القلاووظ ، الصواميل ، الورد ، الحلقات الحاجزة ، البنوز والقطع الفاصلة التي تستخدم في كافة آلات النسخ (بما في ذلك الاجزاء الاختيارية) . ولهذه القطع ارقام تمثلها على الرسومات التفصيلية تختلف عن الارقام التي تمثل الاجزاء الاخرى . وهذه الاجزاء غير مدونة في قائمة ارقام الاجزاء المناظرة للرسم التفصيلي . ولهذه القائمة ارقام مراجعة تختلف عن ارقام مراجعة الكatalog الصادر لكل طراز . الاجزاء التي اضيفت الى الطبعة الحالية للكatalog موضحة بالعلامة * على يسار الرقم الذي يمثل الجزء .

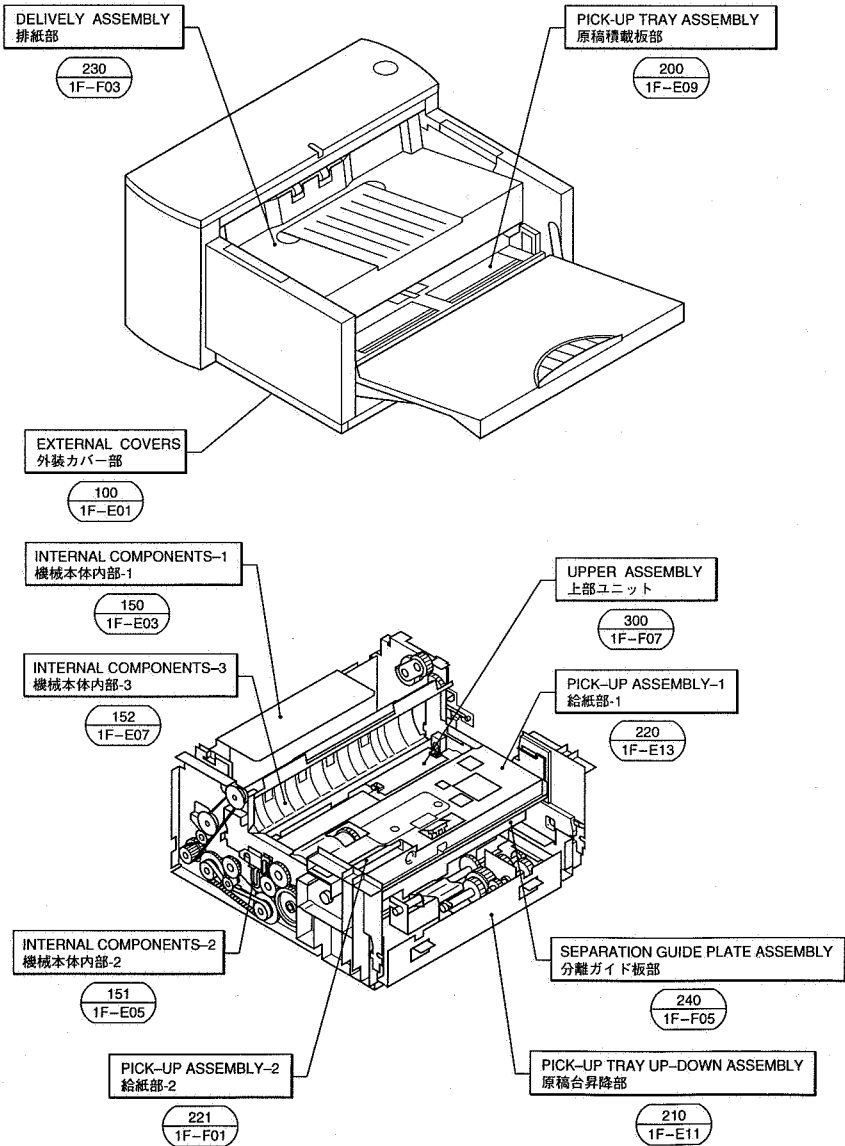
فهرس ارقام الاجزاء

هناك فهرس لارقام الاجزاء ، في نهاية الكatalog مدون بالترتيب التصاعدي لكل جزء ، مذكور في قوائم الاجزاء ويتضمن الاعددة والمعلومات الآتية :

- (1) **رقم الجزء**
موضح في العمود الاول .
- (2) **الصفحة والرقم الذي يمثل الجزء على الرسم**
يشمل العمود الثاني رقم الصفحة والرقم الذي يمثل الجزء ، اينما ظهر في الرسومات التفصيلية . ارقام الاجزاء المدونة في قائمة القطع القياسية للاحكام والربط غير مذكورة في هذا الفهرس .

B06

FIGURE A ASSEMBLY LOCATION DIAGRAM
主要部品配置図

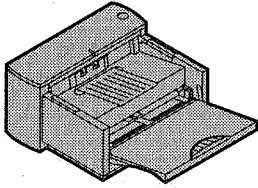


C01

FIGURE B INDEX OF FIGURES

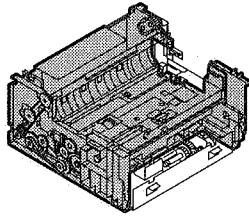
イラスト索引

FIGURE 100



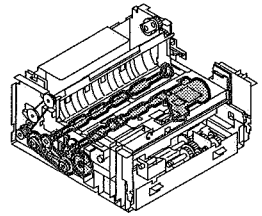
1F-E01

FIGURE 150



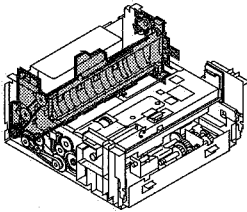
1F-E03

FIGURE 151



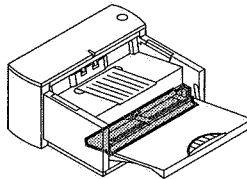
1F-E05

FIGURE 152



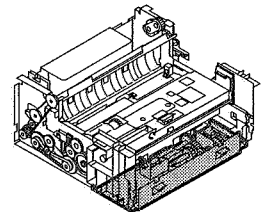
1F-E07

FIGURE 200



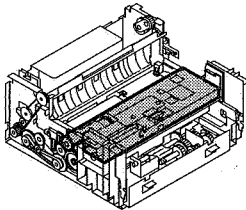
1F-E09

FIGURE 210



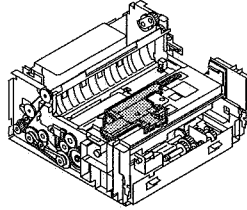
1F-E11

FIGURE 220



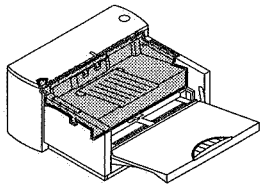
1F-E13

FIGURE 221



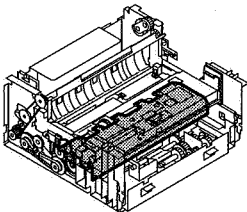
1F-F01

FIGURE 230



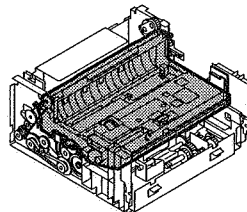
1F-F03

FIGURE 240



1F-F05

FIGURE 300

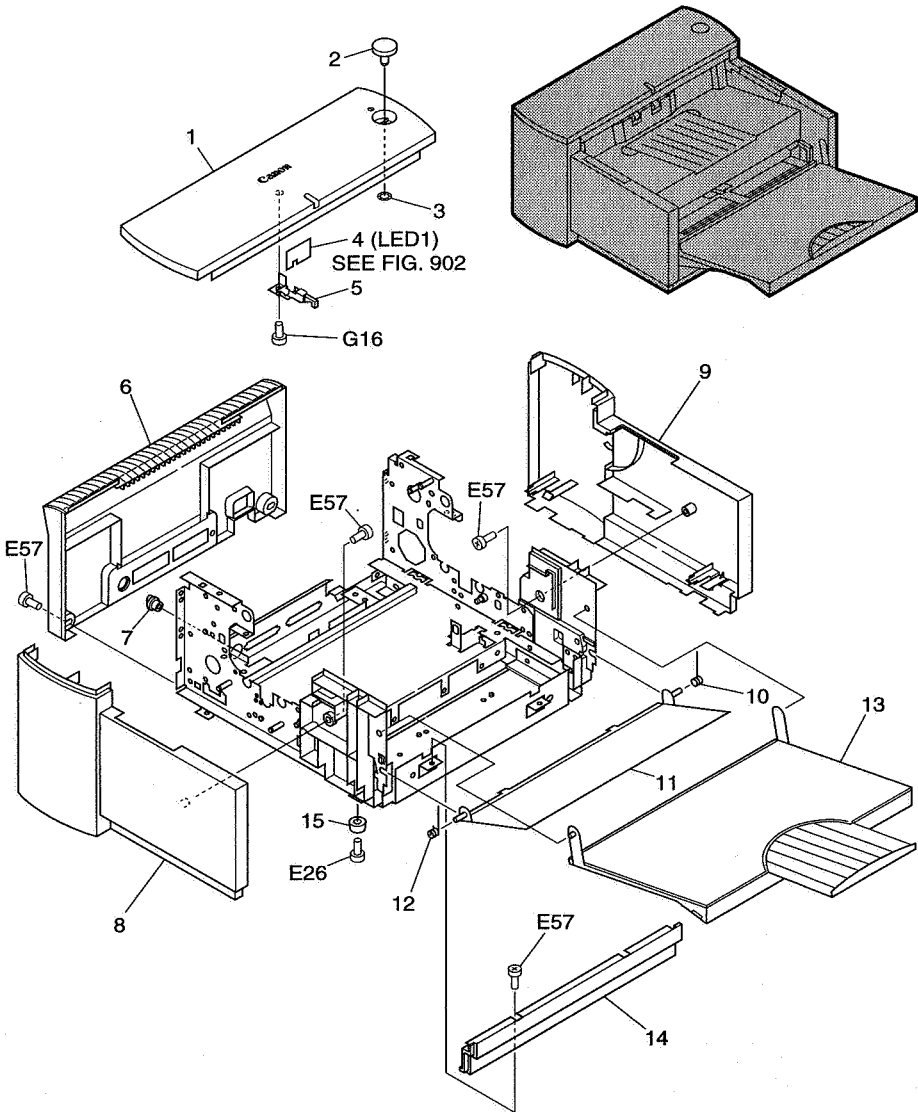


1F-F07

D01

FIGURE 100

EXTERNAL COVERS 外装カバー部

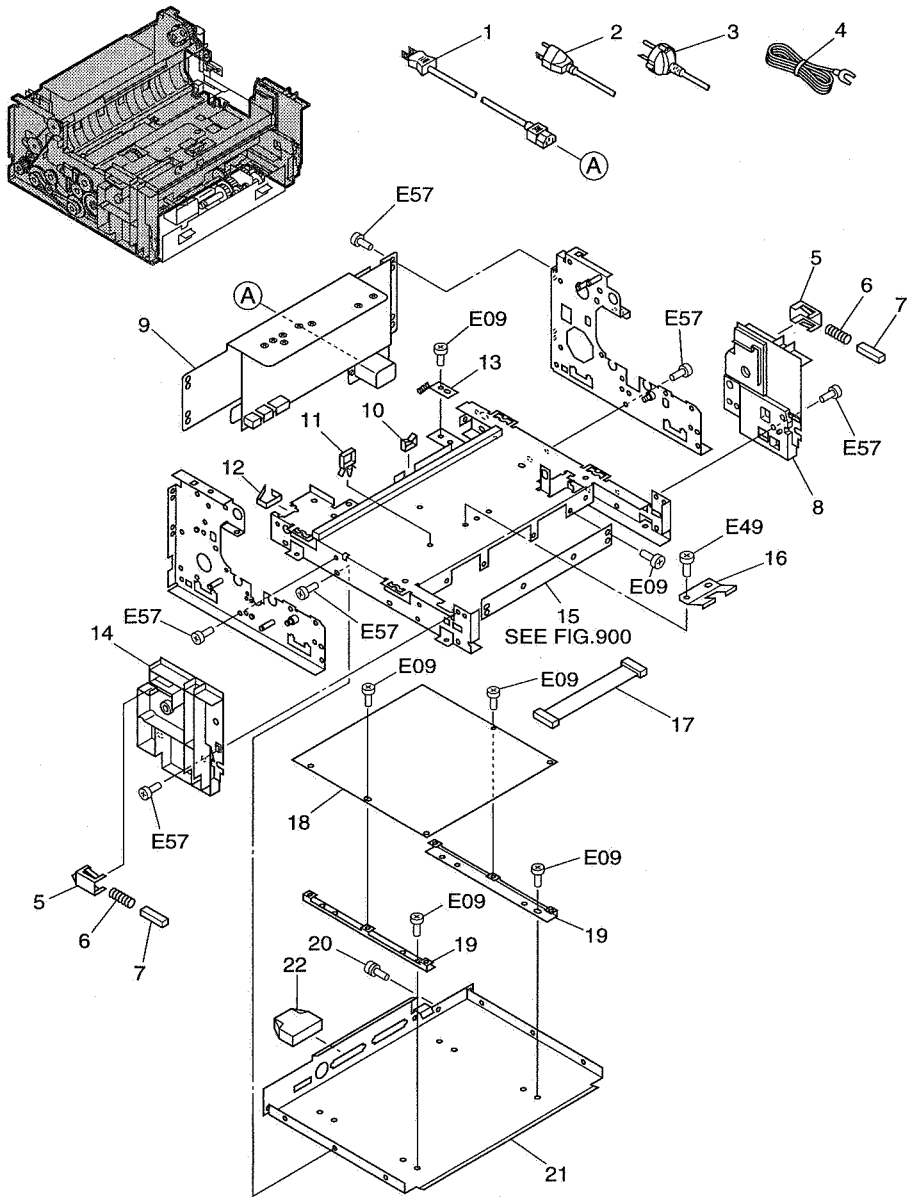


E01

FIGURE & KEY NO.	PARTS NUMBER	R A N K	Q' T Y	DESCRIPTION	REMARKS
100 -	1 MA2-4415-000	N	1	PANEL, UPPER テンジヨウ カバー	
	2 MA2-4417-000		1	BUTTON, SWITCH スイッチ カバー	
	3 XD2-2300-502		1	SE RING SE リング	
	4 MG1-2487-000		1	LED PCB ASSEMBLY LED カイロキバン	
	5 MA2-4416-000		1	WINDOW ヒョウジ マド	
6 MA2-4447-000	N	1	PANEL, REAR ウシロ カバー		
7 MA2-4429-000		1	KNOB ツマミ		
8 MF1-3559-000		1	PANEL, SIDE, LEFT ヒダリ ソクメン カバー		
9 MF1-3560-000		1	PANEL, SIDE, RIGHT ミギ ソクメン カバー		
10 MA2-4434-000		1	SPRING, TORSION マエカバー カイテン バネ (ミギ)		
11 MA2-4450-000		1	PANEL, UPPER, FRONT マエ カバー ウエ		
12 MA2-4435-000		1	SPRING, TORSION マエカバー カイテン バネ (ヒダリ)		
13 MF1-3550-000		1	TRAY, PICK-UP キューション トレイ		
14 MA2-4451-000		1	PANEL, LOWER, FRONT マエ カバー シタ		
15 XH9-0100-000		4	FOOT, RUBBER ゴム アシ		

E02

FIGURE 150 INTERNAL COMPONENTS-1
 本体機械内部-1

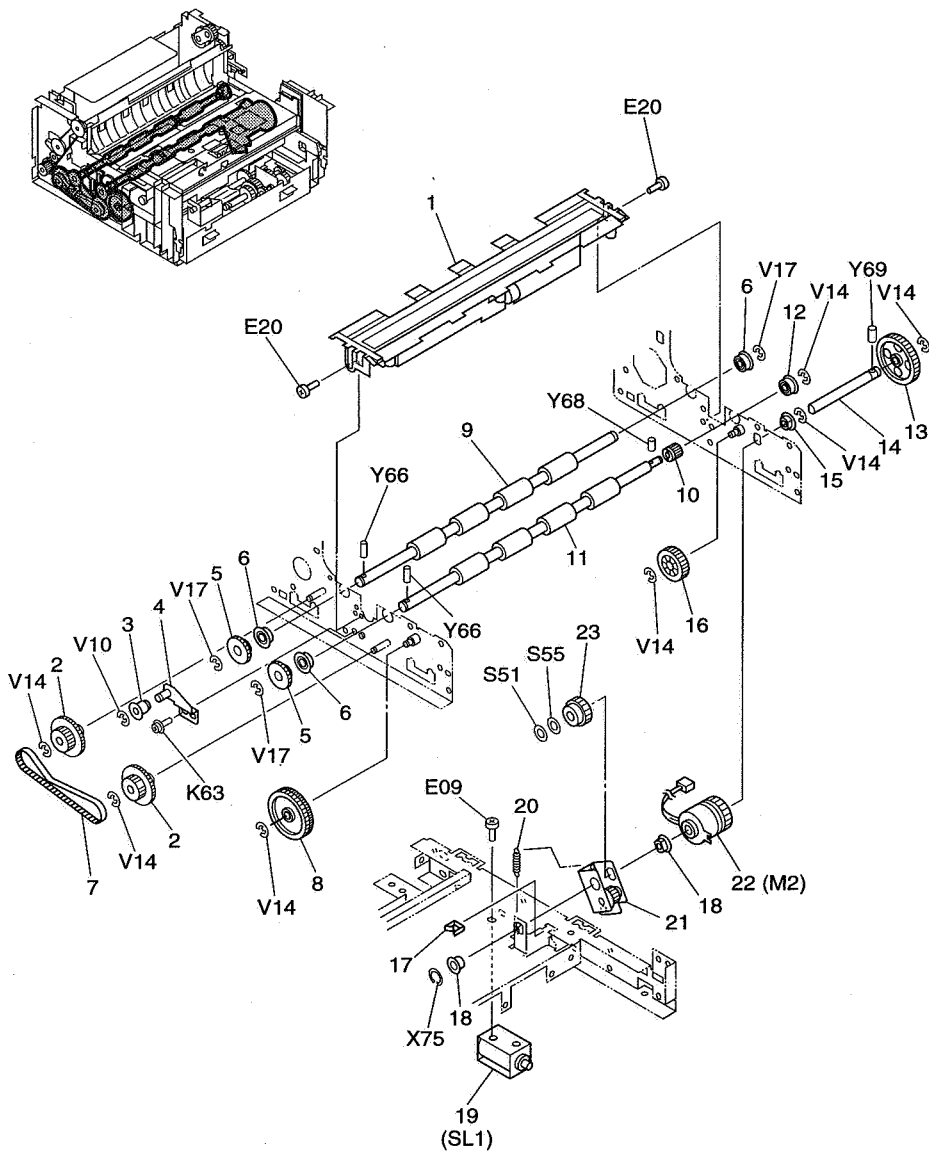


E03

FIGURE & KEY NO.	PARTS NUMBER	RANK	QTY	DESCRIPTION	REMARKS
150 -	1 RH2-5114-000		1	CABLE, POWER SUPPLY デンゲン ケーブル	100V
	2 RH2-5115-000		1	CABLE, POWER SUPPLY デンゲン ケーブル	120V
	3 RH2-5116-000		1	CABLE, POWER SUPPLY デンゲン ケーブル	220, 240V
	4 FH2-5006-000		1	CORD, GROUNDING アース コード	100V
	5 MA2-4455-000	N	2	SLIDER, LOCK ロック スライダ	
6 MS1-2358-000		2	SPRING, COMPRESSION ロック バネ		
7 MA2-4419-000	N	2	CUSHION, P. URETHANE ロック カンショウサイ		
8 MA2-4448-000	N	1	COVER, INNER, RIGHT ミギ ウチ カバー		
9 MH3-2032-000		1	DC POWER SUPPLY PCB ASSEMBLY スイッチング デンゲン	100, 120V	
MH3-2033-000		1	DC POWER SUPPLY PCB ASSEMBLY スイッチング デンゲン	200, 240V	
10 WT2-0204-000		3	CLAMP, CABLE エッジ サドル		
11 WT2-0317-000		1	CLAMP, CABLE ワイヤ サドル		
12 WT2-5031-000		1	CLAMP, CABLE エッジ サドル		
13 MA2-3497-000		1	SPRING, GROUNDING アース バネ		
14 MA2-4449-000	N	1	COVER, INNER, LEFT ヒダリ ウチ カバー		
15 MG1-2484-000		1	CONNECTOR PCB ASSEMBLY チュウケイ カイロキバン		
16 MA2-4431-000	N	1	PLATE, SPRING, RESIST PRESS レジスト オシアツ バネ		
17 MH2-5256-000		1	CABLE, FLAT, BASIS BASIS フラット ケーブル		
18 MG1-2483-000		1	CPU PCB ASSEMBLY CPU カイロキバン		
19 MA2-4433-000	N	2	PLATE, REINFORCEMENT PCB ボード ホキョウ トリツケイタ		
20 FA9-2113-000		1	SCREW, W/TOOTH WASHER M4x8 キクザツキ ネジ		
21 MA2-4432-000	N	1	PLATE, PCB ボード トリツケイタ		
22 WK8-5052-000		1	TERMINATOR ターミネータ		

E04

FIGURE 151 INTERNAL COMPONENTS-2
 本体機械内部-2

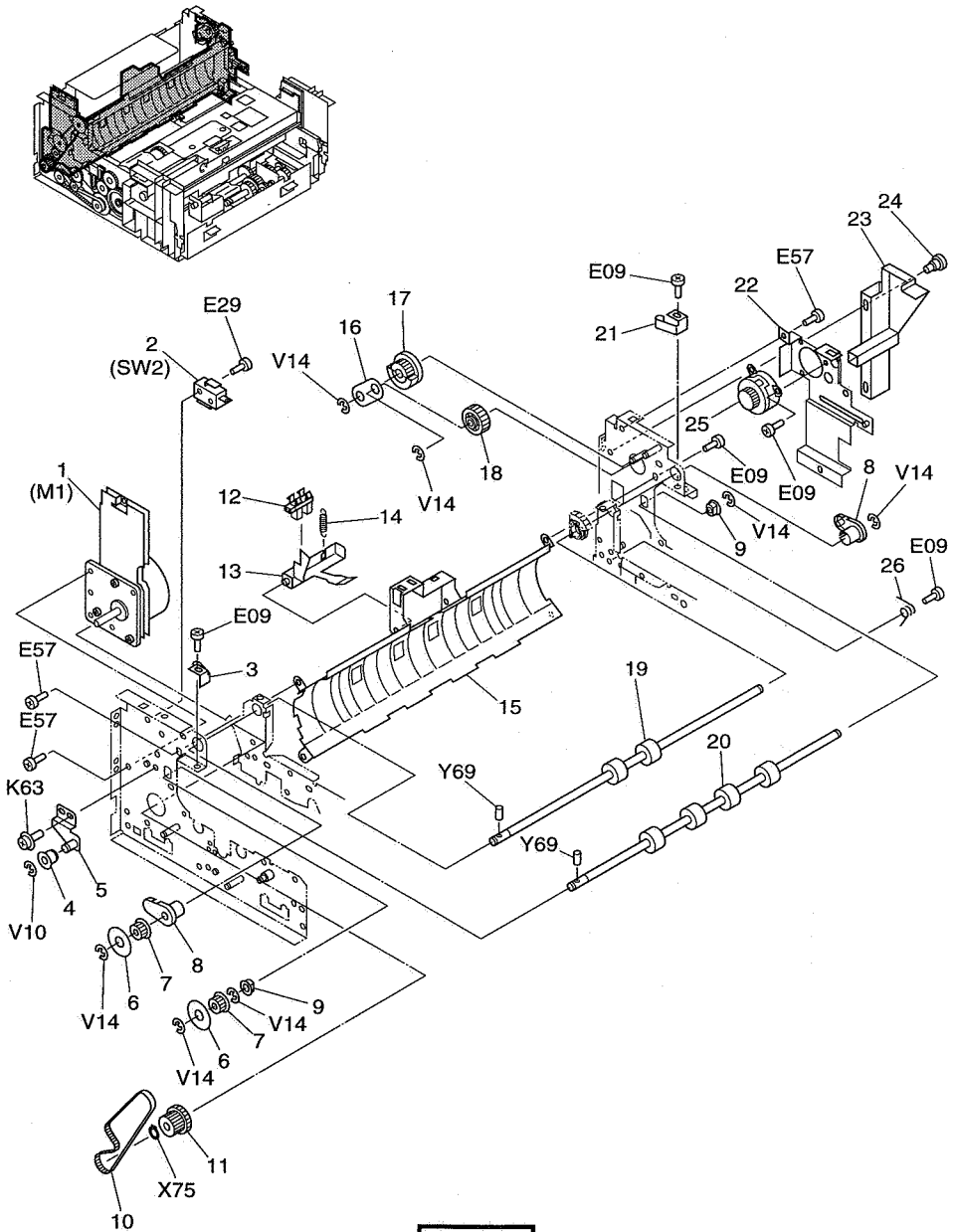


E05

FIGURE & KEY NO.	PARTS NUMBER	RANK	QTY	DESCRIPTION	REMARKS
151 -	1 MG1-2507-000	N	1	READER GUIDE UPPER ASSEMBLY ヨミトリ ガイド ウエ ユニット	
	2 MS1-0887-000		2	GEAR, COMMUNICATION デンタツ ギヤ	
	3 MS1-6092-000		1	IDLER アイドラ	
	4 MF1-3558-000		1	PLATE, IDLER アイドラ シジイタ	
	5 MS1-0888-000		2	GEAR, READER ROLLER DRIVE ヨミトリ ローラ クドウ ギヤ	
6 XG3-8012-355	N	3	BEARING, BALL フランジツキ ジクウケ		
7 XF9-0592-000		1	TIMMING BELT, W4 L220 ベルト		
8 MS1-0894-000		1	GEAR, DRIVE C クドウ ギヤ C		
9 MA2-4425-000		1	ROLLER, READER DRIVE, REAR ヨミトリ クドウ ローラ (ウシロ)		
10 MS1-0889-000		1	GEAR, READER ヨミトリ ギヤ		
11 MA2-4424-000	N	1	ROLLER, READER DRIVE, FRONT ヨミトリ クドウ ローラ (マエ)		
12 XG3-6012-405		1	BEARING, BALL フランジツキ ジクウケ		
13 MS1-0890-000		1	GEAR, RESIST IDLE レジスト アイドル ギヤ		
14 MA2-4430-000		1	SHAFT, DRIVE, RESIST レジスト クドウ ジク		
15 MS1-0144-000		1	BUSHING メタル ジクウケ		
16 MS1-0863-000	N	1	GEAR, ADJUSTING A オクリ チョウセイ ギヤ A		
17 WT2-5035-000		1	CLAMP, CABLE エッジ サドル		
18 FS1-1205-000		2	BUSHING ジクウケ		
19 MF1-3563-000		1	SOLENOID ソレノイド		
20 MS1-2361-000		1	SPRING, SEPARATION プリリ パネ		
21 MF1-3647-000	N	1	CONNECTING PLATE ソレノイド トリツケイタ		
22 MH7-5041-000		1	CLUTCH, DC D C クラッチ		
23 MS1-0896-000		1	GEAR, 36T クドウ ギヤ 36 T		

E06

FIGURE 152 INTERNAL COMPONENTS-3
 本体機械内部-3

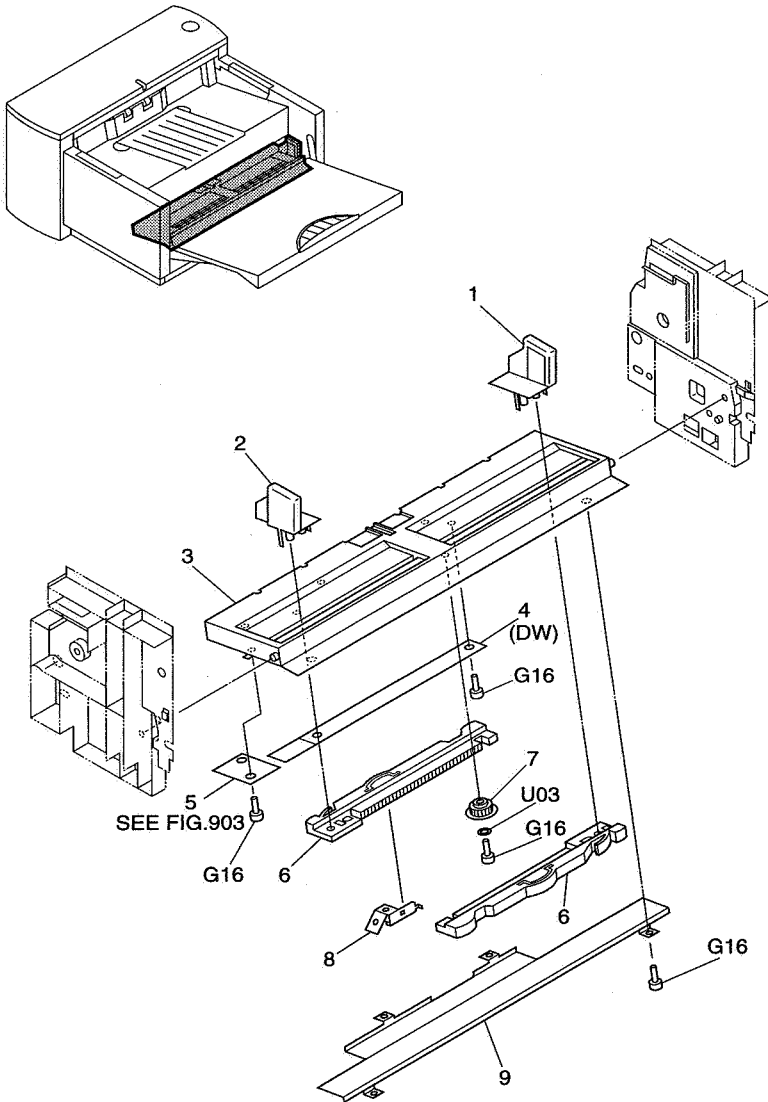


E07

FIGURE & KEY NO.	PARTS NUMBER	RANK	QTY	DESCRIPTION	REMARKS
152 -	1 MH7-1113-000		1	MOTOR UNIT, DC 6.5W D C ブラシレス モータ	
	2 FH7-6252-000		1	SWITCH, INTERLOCK インターロック スイッチ	
	3 MA2-4453-000	N	1	SPRING, PLATE, GROUNDING, LEFT アース バネ ヒダリ	
	4 MS1-6092-000		1	IDLER アイドラ	
	5 MF1-3558-000	N	1	PLATE, IDLER アイドラ ユニット	
6 MA2-4530-000	N	2	FLANGE フランジ		
7 MS1-3100-000		2	PULLEY, DRIVE ROLLER, DELIVERY ハイス ローラ クドウ プーリ		
8 MA2-4443-000		2	BUSHING ジクウケ		
9 FS1-1205-000		5	BUSHING ジクウケ		
10 XF9-0593-000		1	TIMMING BELT, W4 L260 ベルト		
11 MS1-0886-000			1	GEAR, MOTOR モータ ギア	
12 FH7-7326-000			1	PHOTO INTERRUPTER フォトインタラプタ	
13 MA2-4438-000	N	1	PLATE, HOLDER, PAPER, DELIVERY ハイス カミ オサエ		
14 MS1-2360-000		1	SPRING, TENSION ハイス オサエ バネ		
15 MA2-4437-000	N	1	PLATE, GUIDE, DELIVERY ハイス ガイド イタ		
16 MA2-4427-000	N	1	PLATE, SETTING, SHAFT, DAMPER ダンパ ジク コテイ イタ		
17 MS1-0893-000		1	GEAR, 18T/24T ギア 18T/24T		
18 MS1-0892-000		1	GEAR, 24T ギア 24T		
19 MA2-4436-000		1	ROLLER, DELIVERY DRIVE 2 ハイス クドウ ローラ 2		
20 MA2-4423-000		1	ROLLER, DELIVERY DRIVE 1 ハイス クドウ ローラ 1		
21 MA2-4454-000	N	1	SPRING, PLATE, GROUNDING, RIGHT アース バネ ミギ		
22 MF1-3561-000	N	1	PLATE, DAMPER ダンパ トリツケイタ		
23 MA2-4428-000	N	1	LEVER, SWITCH スイッチ レバー		
24 FS1-9009-000		3	SCREW, STEPPED ダンピス		
25 XH9-0093-000		1	DAMPER, OIL オイル ダンパ		
26 MA2-4532-000			1	SPRING, SWITCH LEVER スイッチ レバー バネ	

E08

FIGURE 200 PICK-UP TRAY ASSEMBLY
原稿積載板部



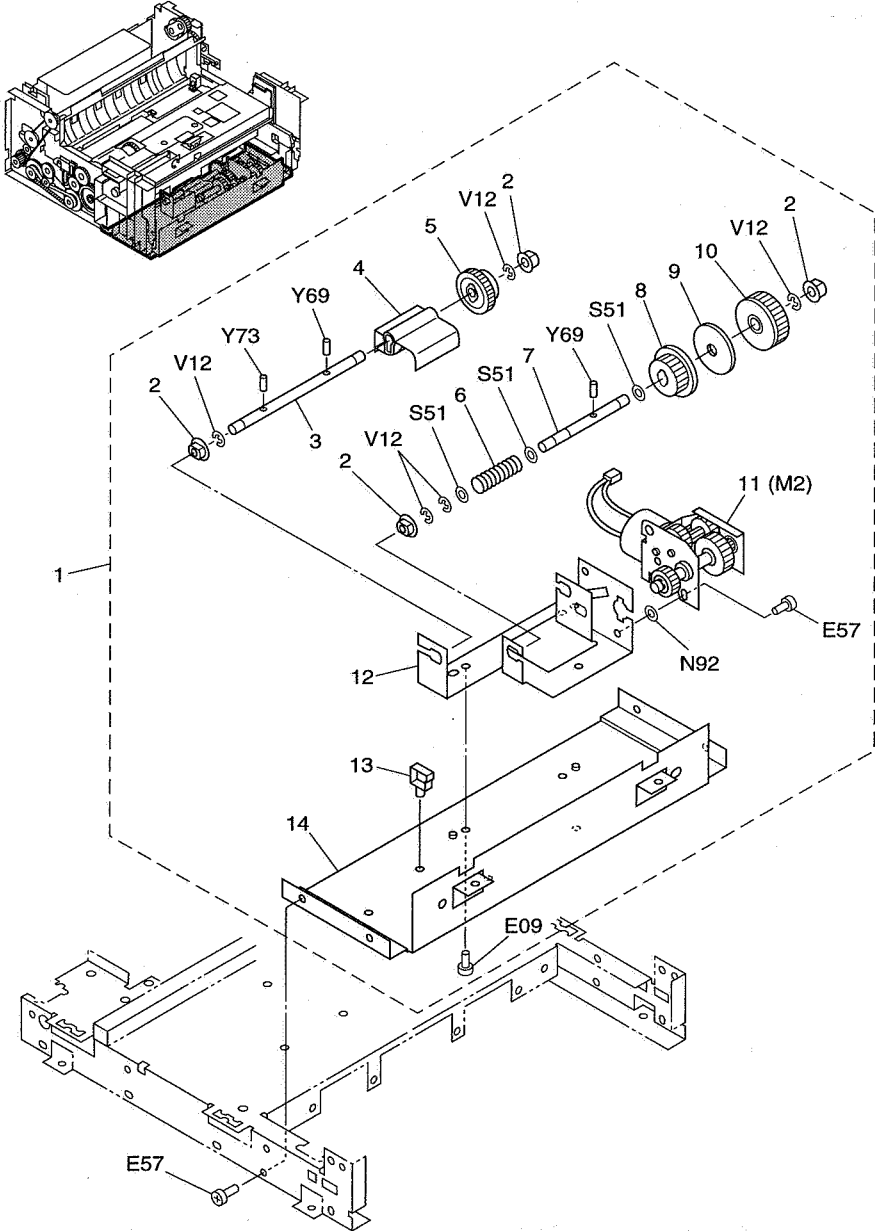
E09

FIGURE & KEY NO.	PARTS NUMBER	R A N K	Q' T Y	DESCRIPTION	REMARKS
200 -	1 MF1-3552-000	N	1	PLATE, LIMIT, PICK-UP TRAY, RIGHT ゲンコウ キセイイタ ミギ	
	2 MF1-3553-000	N	1	PLATE, LIMIT, PICK-UP TRAY, LEFT ゲンコウ キセイイタ ヒダリ	
	3 MF1-3551-000	N	1	PLATE, PICK-UP TRAY ゲンコウ セキシイタ	
	4 MH7-7026-000		1	SENSOR, RESISTOR MULTI-SIZE マルチ サイズ センサ	
	5 MG1-2488-000		1	DOCUMENT WIDTH DETECT PCB ASSEMBLY カミハバ ケンチ カイロキバン	
	6 MA2-4380-000	N	2	RACK, GUIDE ガイド ラック	
	7 MS1-0714-000		1	GEAR, RACK ラック ギア	
	8 MA2-4382-000	N	1	SPRING, LEAF センサ オンアツ バネ	
	9 MA2-4383-000	N	1	COVER, PICK-UP TRAY ゲンコウダイ カバー	

E10

FIGURE 210

PICK-UP TRAY UP-DOWN ASSEMBLY 原稿台昇降部

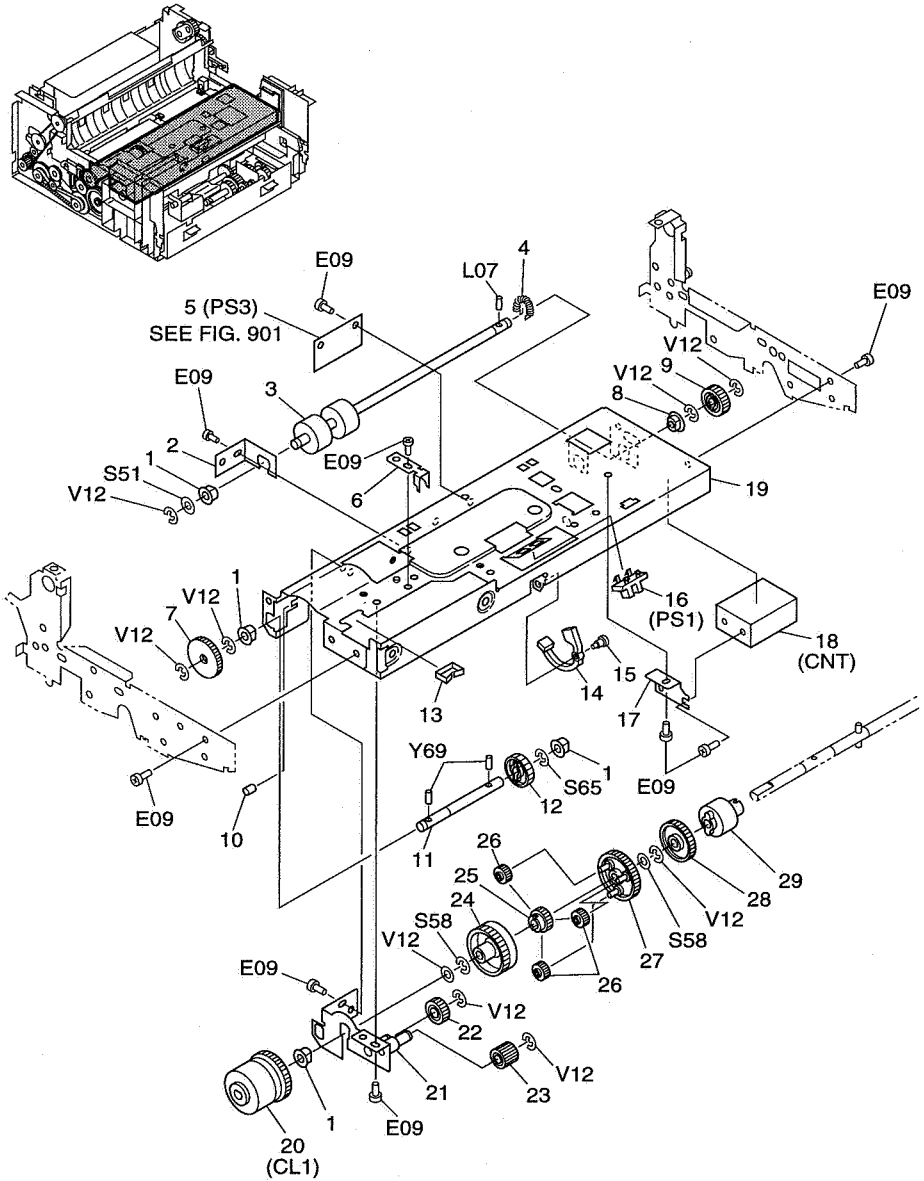


E11

FIGURE & KEY NO.	PARTS NUMBER	RANK	QTY	DESCRIPTION	REMARKS
210 -	1		1	PICK-UP TRAY UP-DOWN ASSEMBLY ゲンコウダイ ショウコウ ユニット	
	2		4	BUSHING ジクウケ	
	3	N	1	SHAFT, PUSH-UP, PICK-UP TRAY ゲンコウダイ オシアゲ ジク	
	4	N	1	LEVER, PUSH-UP, PICK-UP TRAY ゲンコウダイ オシアゲ レバー	
	5		1	GEAR, PUSH-UP, PICK-UP TRAY ゲンコウダイ オシアゲ ギア	
	6		1	SPRING, FRICTION フリクション パネ	
	7	N	1	SHAFT, FRICTION フリクション ジク	
	8		1	GEAR, COMMUNICATION オシアゲジク デンタツ ギア	
	9	N	1	FRICTION, PICK-UP TRAY フリクション (ゲンコウダイ)	
	10		1	GEAR, FRICTION フリクション ギア	
	11		1	MOTOR, GEARED, DC 2.6W モータ プ	
	12	N	1	PLATE, MOTOR モータ トリツケイタ	
	13		1	CLAMP, CABLE ワイヤ サドル	
	14	N	1	BASE PLATE, PICK-UP TRAY ゲンコウダイ ソコイタ	

E12

FIGURE 220 PICK-UP ASSEMBLY-1
給紙部-1

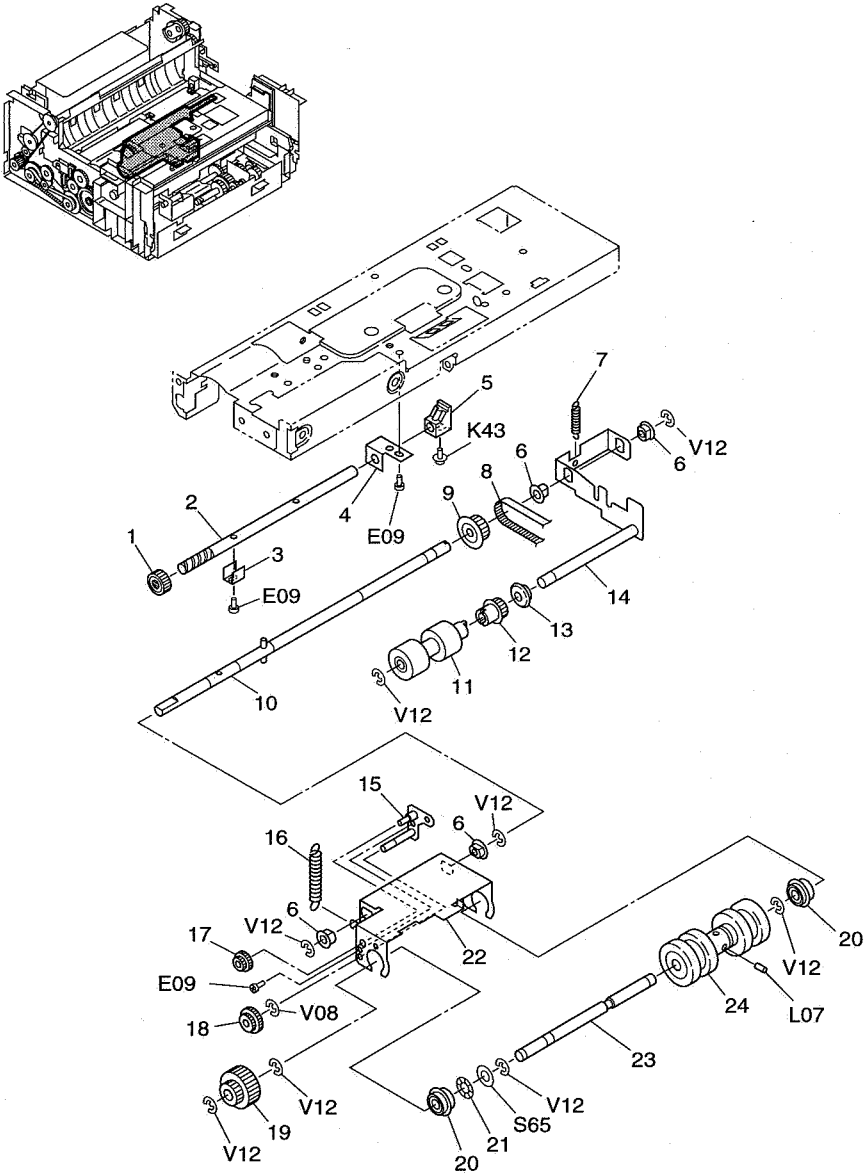


E13

FIGURE & KEY NO.	PARTS NUMBER	RANK	QTY	DESCRIPTION	REMARKS
220 -	MG1-2505-020		1	PICK-UP ASSEMBLY キュウシ ユニット	FIG. 200, 221
1	FS1-1205-000		5	BUSHING ジク ウケ	
2	MA2-4339-000	N	1	PLATE, SUPPORT, SHAFT, RESIST レジスト ジク シジイタ	
3	MA2-4335-000		1	ROLLER, DRIVE, RESIST レジスト クドウ ローラ	
4	FS2-2342-000		1	SPRING オクリ ローラ バネ	
5	MG1-2486-000		1	PICK-UP SENSOR PCB ASSEMBLY キュウシ センサ カイロキバン	
6	MA2-4340-000	N	1	PLATE, SETTING, GEAR ギア コテイ プザイ	
7	MS1-0876-000		1	GEAR, DRIVE, B クドウ ギア B	
8	FS1-1422-000		1	BUSHING ジクウケ	
9	MS1-0874-000		1	GEAR, DRIVE, RESIST レジスト クドウ ギア	
10	MA2-4533-000	N	1	TUBE チューブ	
11	MA2-4341-000	N	1	SHAFT, DRIVE, PLANETARY ユウセイ クドウ ジク	
12	MS1-0875-000		1	GEAR, DRIVE, A クドウ ギア A	
13	WT2-0204-000		1	CLAMP, CABLE エッジ サドル	
14	MA2-4343-000	N	1	LEVER, SENSOR, DOCUMENT ゲンコウ ケンチ レバー	
15	FS1-9009-000		1	SCREW, STEPPED ダン ビス	
16	FH7-7326-000		1	PHOTO INTERRUPTER フォトインタラプタ	
17	MA2-4344-000	N	1	PLATE, MOUNTING, COUNTER カウンタ トリツケイタ	
18	MH7-5042-000		1	COUNTER デンジ カウンタ	
19	MA2-4334-000	N	1	STAY ステイ	
20	MH7-5040-000		1	CLUTCH, DC DC クラッチ	
21	MF1-3547-000	N	1	PLATE, SHAFT ジク シジイタ	
22	MS1-0863-000		1	GEAR, ADJUSTING, FEED, A オクリ チョウセイ ギア A	
23	MS1-0864-000		1	GEAR, ADJUSTING, FEED, B オクリ チョウセイ ギア B	
24	MS1-0867-000		1	GEAR, INTERNAL ウチ ハグルマ	
25	MS1-0866-000		1	GEAR, B ギア B	
26	MS1-0865-000		3	GEAR, A ギア A	
27	MS1-0868-000		1	GEAR, CARRIER キャリア ギア	
28	MS1-0870-000		1	GEAR, LIMITER リミッタ ギア	
29	RA2-1582-000		1	LIMITER リミッタ	

E14

FIGURE 221 PICK-UP ASSEMBLY-2
給紙部-2



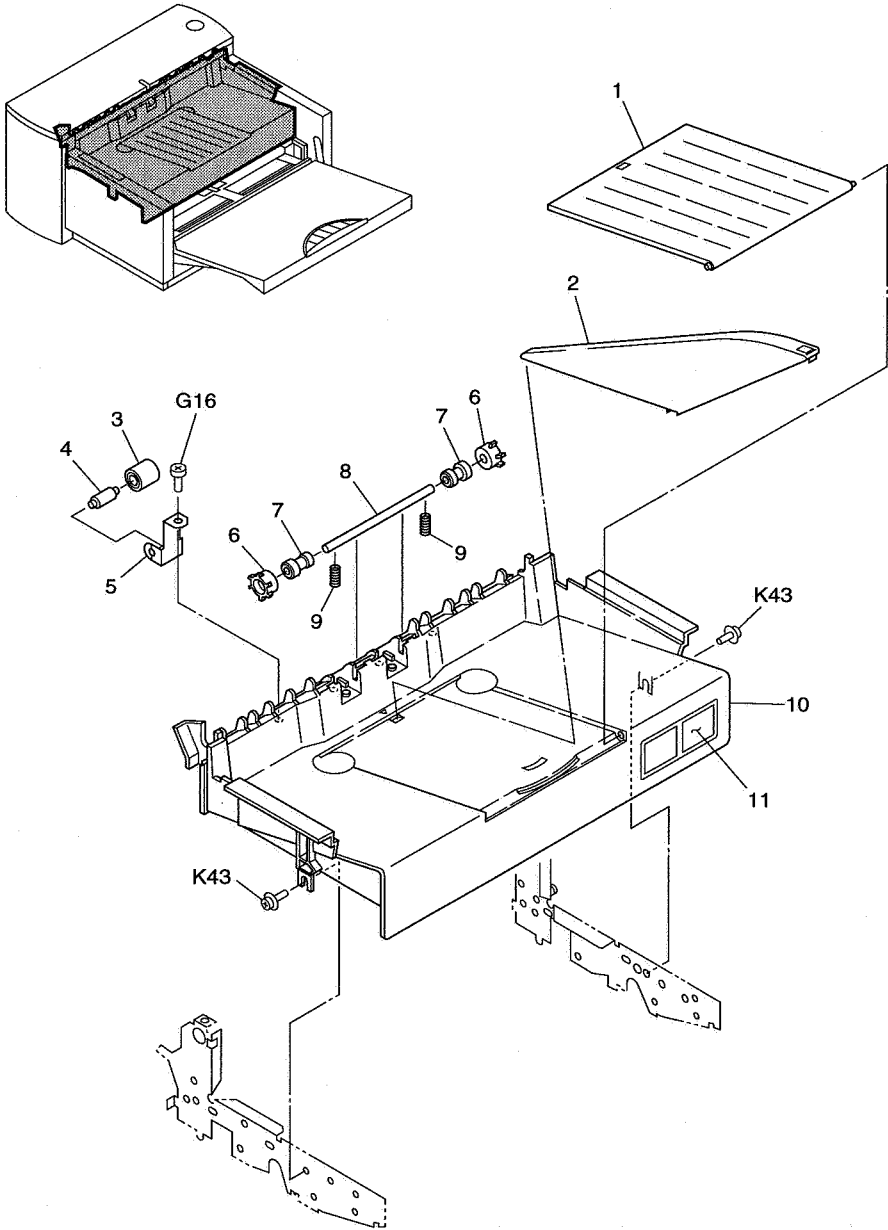
F01

FIGURE & KEY NO.	PARTS NUMBER	R A N K	Q' T Y	DESCRIPTION	REMARKS
221 -	MG1-2505-020		1	PICK-UP ASSEMBLY キュウシ ユニット	FIG. 220, 221
1	MS1-0869-000		1	GEAR, FEED ADJUSTING, C オクリ チョウセイ ギア C	
2	MA2-4332-000	N	1	SHAFT, ADJUSTING, FEED オクリ チョウセイ ジク	
3	MA2-4337-000	N	1	STOPPER ストッパ	
4	MA2-4338-000	N	1	PLATE, SUPPORT, SHAFT, ADJUSTING チョウセイ ジク シジイタ	
5	MA2-4336-000	N	1	BLOCK ケイシャ ブザイ	
6	FS1-1205-000		4	BUSHING ジクウケ	
7	MS1-2363-000		1	SPRING, PAPER PICK-UP キュウシ バネ	
8	XF9-0367-000		1	BELT, TIMING タイミング ベルト	
9	MS1-3099-000		1	PULLEY, DRIVE, PICK-UP キュウシ クドウ プーリ	
10	MF1-3562-000	N	1	SHAFT, GEAR ギア ジク	
11	MA2-4321-000		1	ROLLER, PICK-UP キュウシ ローラ	
12	MS1-3098-000		1	PULLEY, PICK-UP キュウシ プーリ	
13	MA2-4323-000	N	1	FLANGE フランジ	
14	MF1-3545-000	N	1	PLATE, SUPPORT, PICK-UP キュウシ シジイタ	
15	MF1-3548-000	N	1	PLATE, GEAR, FEED ギア トリツケイタ (オクリ)	
16	MS1-2352-000		1	SPRING, TENSION オクリ バネ	
17	MS1-0871-000		1	GEAR, IDLE, FEED, A オクリ アイドル ギア A	
18	MS1-0872-000		1	GEAR, IDLE, FEED, B オクリ アイドル ギア B	
19	MS1-0873-000		1	GEAR, FEED オクリ ギア	
20	XG9-0306-000		2	BEARING ベアリング	
21	X71-9773-000		1	WASHER, WAVE ナミ ワッシャ	
22	MA2-4330-000	N	1	PLATE, SUPPORT, FEED オクリ シジイタ	
23	MA2-4333-000	N	1	SHAFT, ROLLER, FEED オクリ ローラ ジク	
24	MA2-4342-000		1	ROLLER, FEED オクリ ローラ	

F02

FIGURE 230

DELIVERY ASSEMBLY
排紙部



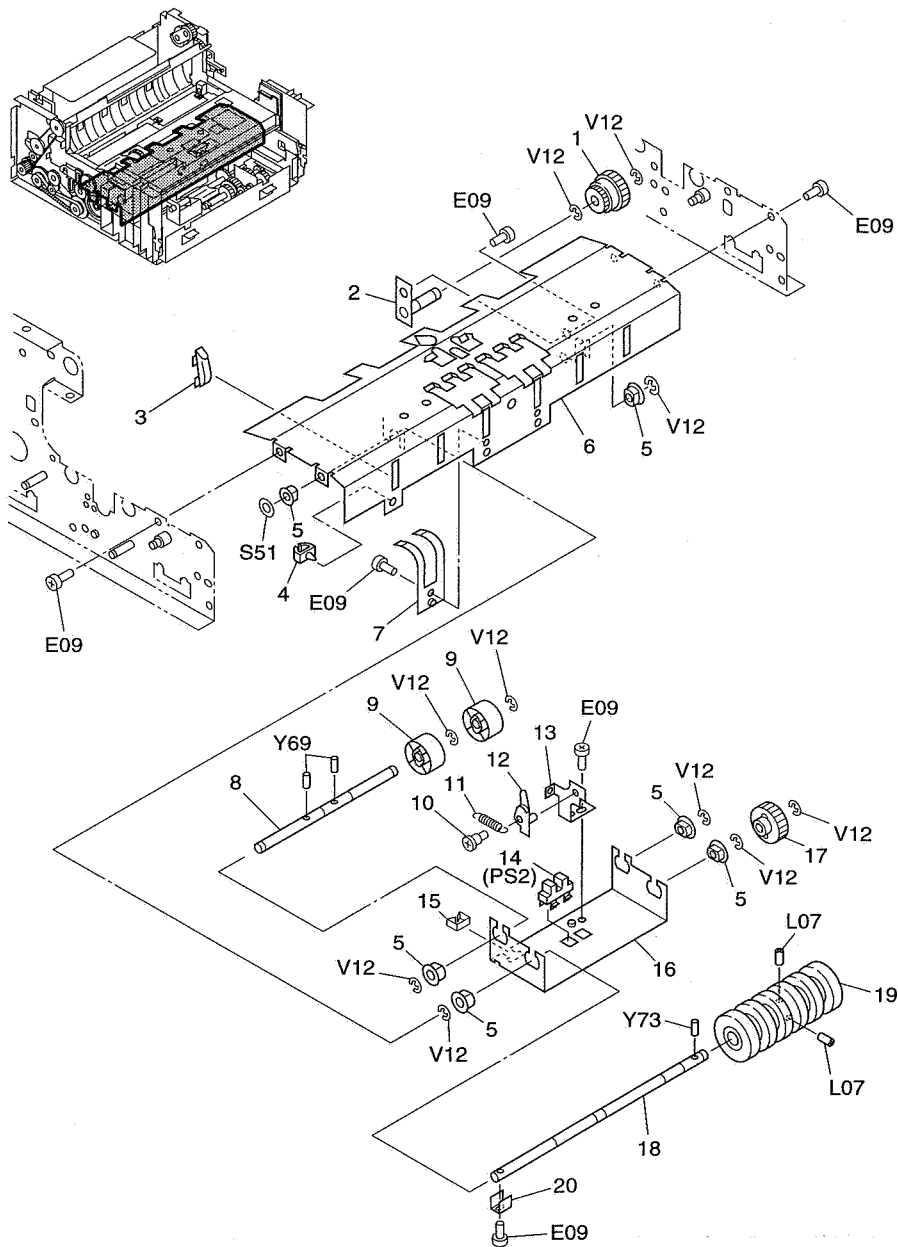
F03

FIGURE & KEY NO.	PARTS NUMBER	R A N K	Q' T Y	DESCRIPTION	REMARKS
230 -	1 MA2-4346-000		1	TRAY, DELIVERY ハイシ トレイ	
	2 MA2-4531-000	N	1	GUIDE, AUXILIARY, DELIVERY ハイシ ホジヨ トレイ	
	3 MS1-6088-000		4	ROLLER, IDLE アイドル ローラ	
	4 MA2-4348-000	N	4	SHAFT, ROLLER, DELIVERY 1 ハイシ ジュウドウ ローラ 1 ジク	
	5 MA2-4347-000	N	4	SPRING, PLATE ハイシ ジュウドウ ローラ 1 バネ	
6 MA2-4349-000		2	ROLLER, DELIVERY 2 ハイシ ジュウドウ ローラ 2		
7 MA2-4351-000		2	ROLLER, STOPPER, DELIVERY ハイシ ダンツキ コロ		
8 MA2-4350-000	N	1	SHAFT, DELIVERY ROLLER 2 ハイシ ジュウドウ ローラ 2 ジク		
9 MS1-2354-000		2	SPRING, COMPRESSION ハイシ ジュウドウ ローラ 2 バネ		
10 MF1-3567-000	N	1	PANEL, DELIVERY ハイシ カバー		
11 MA2-4352-000			1 LABEL, JAM REMOVAL ジャム ショリ ラベル		

F04

FIGURE 240

SEPARATION GUIDE PLATE ASSEMBLY
 分離ガイド板部

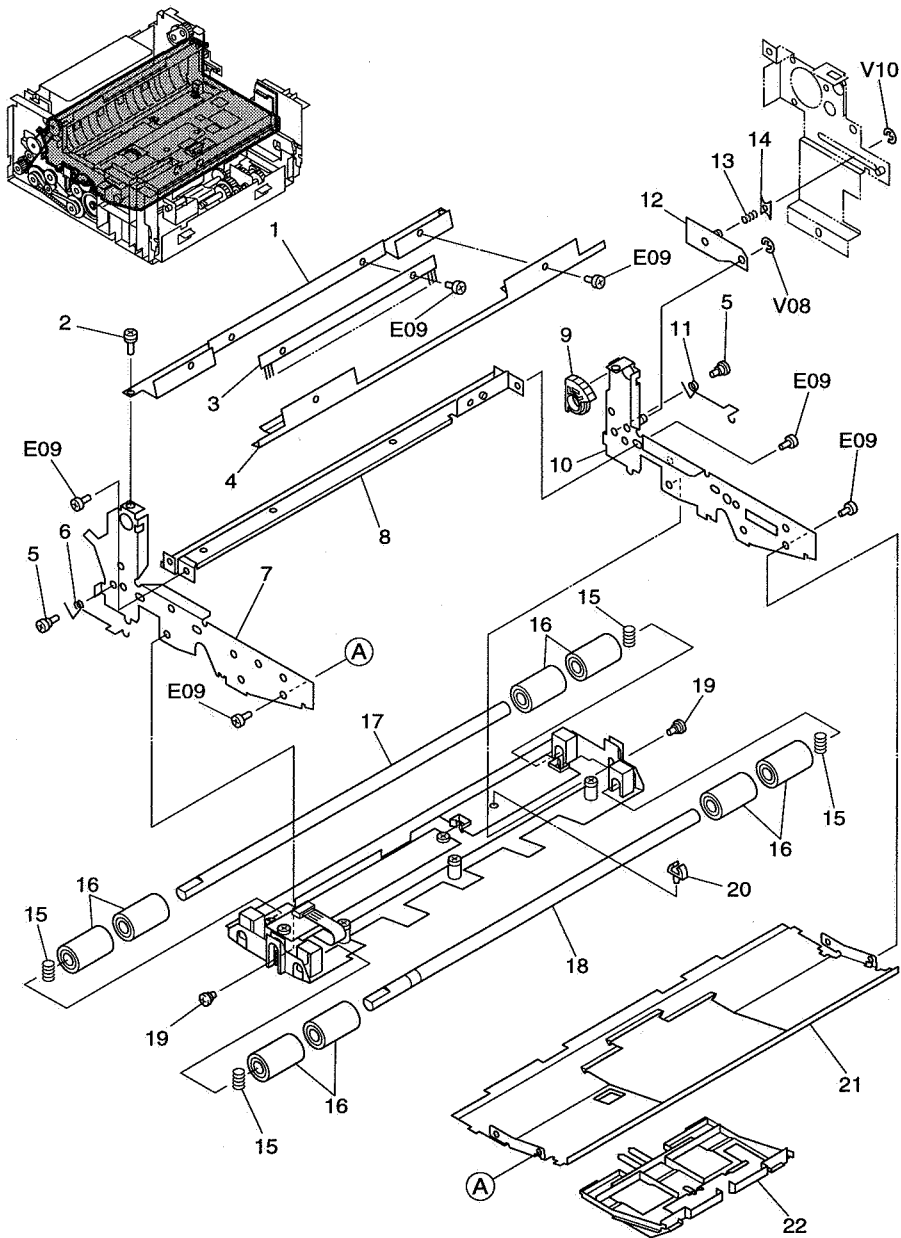


F05

FIGURE & KEY NO.	PARTS NUMBER	R A N K	Q' T Y	DESCRIPTION	REMARKS
240 -	1 MS1-0900-000		1	GEAR, DRIVE, 40T/30T クドウ ギア	
	2 MF1-3565-000	N	1	PLATE, MOUNTING, SEPARATION UNIT フンリ フトリツケイタ	
	3 MA2-4401-000	N	6	RIB, GUIDE, LOWER シタ ガイド リブ	
	4 WT2-0408-000		1	CLAMP, CABLE ミニクランプ	
	5 FS1-1205-000		6	BUSHING ジクウケ	
6 MA2-4400-000	N	1	PLATE, GUIDE, LOWER シタ ガイド イタ		
7 MA2-4459-000		2	SPRING, PAPER FEED ROLLAR オクリ ローラ オサエ バネ		
8 MA2-4394-000	N	1	SHAFT, RESIST レジスト ジュウドウ ジク		
9 MS1-6090-000		2	ROLLER, RESIST レジスト ジュウドウ ローラ		
10 FS1-9009-000		1	SCREW, STEPPED ダン ビス		
11 MS1-2362-000		1	SPRING, LEVER レバ バネ		
12 MA2-4395-000	N	1	LEVER, SENSOR, SKEW FEED シキョウ ケンチ レバ		
13 MA2-4402-000	N	1	MOUNT, LEVER レバ トリツケイタ		
14 FH7-7326-000		1	PHOTO INTERRUPTER フォトインタラプタ		
15 WT2-5035-000		1	CLAMP, CABLE エッジ サドル		
16 MA2-4398-000	N	1	PLATE, SUPPORT, SEPARATION フンリ シジ イタ		
17 MS1-0901-000		1	GEAR, DRIVE, 42T ギア		
18 MA2-4396-000	N	1	SHAFT, ROLLER, SEPARATION フンリ ローラ ジク		
19 MA2-4399-000		1	ROLLAR, SEPARATION フンリ ローラ		
20 MA2-4337-000	N	1	STOPPER ストップバ		

F06

FIGURE 300 UPPER ASSEMBLY
上部ユニット

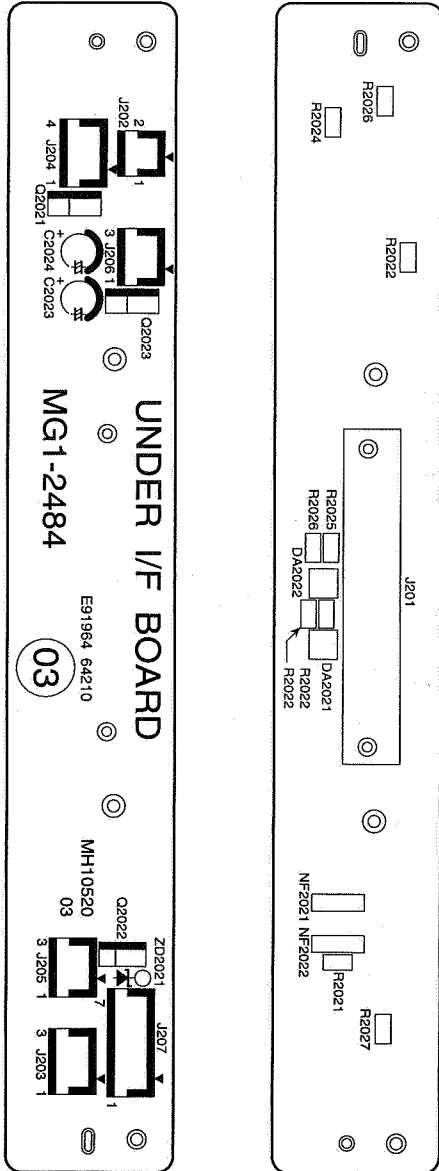


F07

FIGURE & KEY NO.	PARTS NUMBER	RANK	QTY	DESCRIPTION	REMARKS
300 -	1 MA2-4440-000	N	1	PLATE, BRUSH, ELIMINATOR ジョデン ブラシ ステイ	
	2 XA9-0385-000		2	SCREW, W/WASHER M3x6 キクザツキ ネジ	
	3 WR8-0001-000		1	STATIC, ELIMINATOR ジョデン キ	
	4 MA2-4441-000	N	1	COVER, BRUSH, ELIMINATOR ジョデン ブラシ カバー	
	5 FS1-9102-000		2	SCREW, STEPPED, M3 ダン ヒス	
6 MA2-4411-000	N	1	SPRING, PRESSURE, SCANNER, LEFT ヨミトリ オシアツ バネ (ヒダリ)		
7 MF1-3566-000		1	PLATE, SIDE, LEFT UPPER ヒダリ ウエ ソクバン		
8 MA2-4363-000	1	GUIDE, CABLE タバセン ステイ	N		
9 MS1-0891-000	1	GEAR, SECTOR オオキ ガタ ギア			
10 MF1-3549-040	1	PLATE, SIDE, RIGHT UPPER ミギ ウエ ソクバン			
11 MA2-4412-000	N	1			SPRING, PRESSURE, SCANNER, RIGHT ヨミトリ オシアツ バネ (ミギ)
12 MF1-3555-000		1	PLATE, STOPPER ストッパ イタ		
13 MS1-2359-000	N	1	SPRING, COMPRESSION ストッパ バネ		
14 MA2-4410-000		1	PLATE, ROTATION カイトン イタ		
15 MS1-2353-000		4	SPRING, SUPPORT, SHAFT ジク オサエ バネ		
16 MS1-6089-000	N	8	ROLLER, SCANNER ヨミトリ ジュウドウ ローラ		
17 MA2-4360-000		1	SHAFT, SCANNER GUIDE, REAR ヨミトリ ジュウドウ ローラ ジク (ウシロ)		
18 MA2-4359-000	N	1	SHAFT, SCANNER GUIDE, FRONT ヨミトリ ジュウドウ ローラ ジク (マエ)		
19 FS1-9009-000	N	2	SCREW, STEPPED ダン ヒス		
20 WT8-0408-000		1	CLAMP, CABLE ミニ クランプ		
21 MA2-4367-000	N	1	PLATE, GUIDE, UPPER ウエ ガイド イタ		
22 MA2-4368-000	N	1	PLATE, GUIDE, UPPER ウエ ガイド ホジョイタ		

F08

FIGURE 900 CONNECTOR PCB ASSEMBLY
中継回路基板

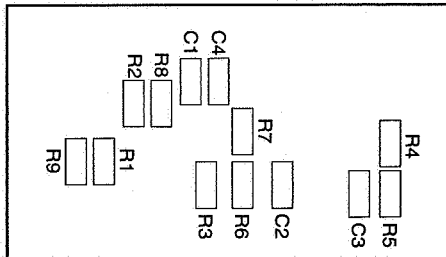
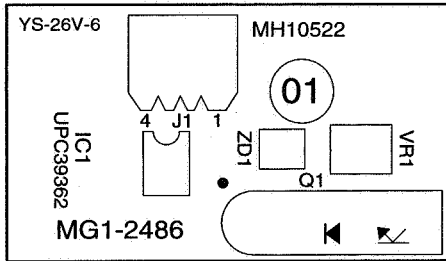


F09

FIGURE & KEY NO.	PARTS NUMBER	RANK	QTY	DESCRIPTION	REMARKS
900 -	MG1-2484-000		1	CONNECTOR PCB ASSEMBLY チュウケイ カイロキバン	
C2023	VC5-2250-475		1	CAPACITOR, AL-EL., 4.7 μ F 50V アルミ デンカイ コンデンサ	
C2024	VC5-2250-475		1	CAPACITOR, AL-EL., 4.7 μ F 50V アルミ デンカイ コンデンサ	
C2025	VW4-2037-104		1	CAPACITOR, CERAMIC, 0.1 μ F 50V セラミック コンデンサ	
C2026	VW4-2037-104		1	CAPACITOR, CERAMIC, 0.1 μ F 50V セラミック コンデンサ	
C2027	VW4-2037-104		1	CAPACITOR, CERAMIC, 0.1 μ F 50V セラミック コンデンサ	
DA2021	WA1-0881-000		1	DIODE ARAY, DA204K ダイオード アレイ	
DA2022	WA1-0881-000		1	DIODE ARAY, DA204K ダイオード アレイ	
J2201	VS1-0746-032		1	CONNECTOR, 32P コネクタ	
J2202	VS1-1028-002		1	CONNECTOR, 2P コネクタ	
J2203	VS1-1028-004		1	CONNECTOR, 4P コネクタ	
J2204	VS1-1028-004		1	CONNECTOR, 4P コネクタ	
J2205	VS1-1028-003		1	CONNECTOR, 3P コネクタ	
J2206	VS1-1028-003		1	CONNECTOR, 3P コネクタ	
J2207	VS1-1028-007		1	CONNECTOR, 7P コネクタ	
NF2021	WE2-5072-000		1	CHIP BEAD チップ ビーズ	
NF2022	WE2-5072-000		1	CHIP BEAD チップ ビーズ	
Q2021	WA2-5067-000		1	TRANSISTOR, 2SD1866TV2 トランジスタ	
Q2022	WA2-5067-000		1	TRANSISTOR, 2SD1866TV2 トランジスタ	
Q2023	WA2-5067-000		1	TRANSISTOR, 2SD1866TV2 トランジスタ	
R2021	VV1-7118-472		1	RESISTOR, 4.7K Ω 1/10W テイクウ	
R2022	VV1-7118-472		1	RESISTOR, 4.7K Ω 1/10W テイクウ	
R2023	VV1-7118-472		1	RESISTOR, 4.7K Ω 1/10W テイクウ	
R2024	VV1-7118-102		1	RESISTOR, 1K Ω 1/10W テイクウ	
R2025	VV1-7118-102		1	RESISTOR, 1K Ω 1/10W テイクウ	
R2026	VV1-7118-151		1	RESISTOR, 150 Ω 1/10W テイクウ	
ZD2021	WA1-5980-000		1	ZENER DIODE, HZS3A2 ツェナー ダイオード	

F10

FIGURE 901 PICK-UP SENSOR PCB ASSEMBLY
給紙センサ回路基板

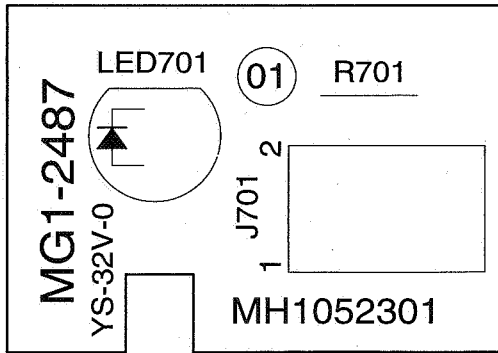


F11

FIGURE & KEY NO.	PARTS NUMBER	R A N K	Q T Y	DESCRIPTION	REMARKS
901 -	MG1-2486-000		1	PICK-UP SENSOR PCB ASSEMBLY キューシ センサ カイロキバン	
C1	VW4-2027-104		1	CAPACITOR, CERAMIC, 0.1 μ F 25V セラミック コンデンサ	
C2	VW4-2835-102		1	CAPACITOR, CERAMIC, 1000pF 50V セラミック コンデンサ	
C3	VW4-2835-102		1	CAPACITOR, CERAMIC, 1000pF 50V セラミック コンデンサ	
C4	VW4-2027-103		1	CAPACITOR, CERAMIC, 0.01 μ F 25V セラミック コンデンサ	
IC1	WA4-5164-000		1	IC, COMPARATOR, μ PC39362 コンパレータ IC	
J1	VS1-1029-004		1	CONNECTOR, 4P コネクタ	
Q1	WG8-5003-000		1	PHOTOREFLECTOR フォトリフレクタ	
R1	VV1-7118-331		1	RESISTOR, 330 Ω 1/10W ダイコウ	
R2	VV1-7118-103		1	RESISTOR, 10K Ω 1/10W ダイコウ	
R3	VV1-7118-563		1	RESISTOR, 56K Ω 1/10W ダイコウ	
R4	VV1-7118-822		1	RESISTOR, 8.2K Ω 1/10W ダイコウ	
R5	VV1-7118-153		1	RESISTOR, 15K Ω 1/10W ダイコウ	
R6	VV1-7118-105		1	RESISTOR, 1M Ω 1/10W ダイコウ	
R7	VV1-7118-103		1	RESISTOR, 10K Ω 1/10W ダイコウ	
R8	VV1-7118-101		1	RESISTOR, 100 Ω 1/10W ダイコウ	
VR1	VR7-3340-504		1	RESISTOR, VARIABLE, ST33A500K カハン ダイコウ	
ZD1	WA1-5508-000		1	ZENER DIODE, HZM3.9NB2 ツェナー ダイオード	

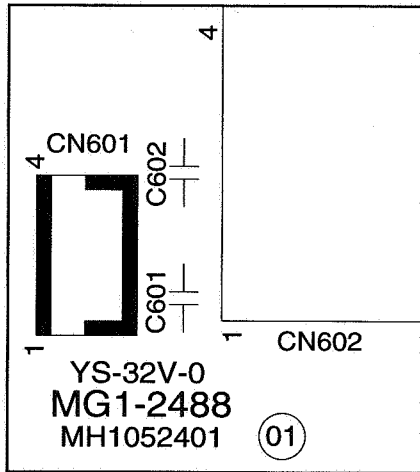
F12

FIGURE 902 LED PCB ASSEMBLY
LED 回路基板



F13

FIGURE 903 DOCUMENT WIDTH CONNECTOR PCB ASSEMBLY
紙幅検知中継回路基板



G01

FIGURE C NUMERICAL INDEX

部品索引表

PARTS NO.	FRAME- ADDRESS, FIG.- KEY NUMBER	Q' TY	PARTS NO.	FRAME- ADDRESS, FIG.- KEY NUMBER	Q' TY	PARTS NO.	FRAME- ADDRESS, FIG.- KEY NUMBER	Q' TY
FA9-2113-000	1F-E04,150-20	1	MA2-4350-000	1F-F04,230-08	1	MA2-4440-000	1F-F08,300-01	1
FH2-5006-000	1F-E04,150-04	1	MA2-4351-000	1F-F04,230-07	2	MA2-4441-000	1F-F08,300-04	1
			MA2-4352-000	1F-F04,230-11	1	MA2-4443-000	1F-E08,152-08	2
			MA2-4359-000	1F-F08,300-18	1	MA2-4447-000	1F-E02,100-06	1
FH7-1884-000	1F-E12,210-11	1	MA2-4360-000	1F-F08,300-17	1	MA2-4448-000	1F-E04,150-08	1
FH7-6252-000	1F-E08,152-02	1	MA2-4363-000	1F-F08,300-08	1	MA2-4449-000	1F-E04,150-14	1
FH7-7326-000	1F-E08,152-12	1	MA2-4367-000	1F-F08,300-21	1	MA2-4450-000	1F-E02,100-11	1
FH7-7326-000	1F-E14,220-16	1	MA2-4368-000	1F-F08,300-22	1	MA2-4451-000	1F-E02,100-14	1
FH7-7326-000	1F-F06,240-14	1	MA2-4380-000	1F-E10,200-06	2	MA2-4453-000	1F-E08,152-03	1
FS1-1205-000	1F-E06,151-18	2	MA2-4382-000	1F-E10,200-08	1	MA2-4454-000	1F-E08,152-21	1
			MA2-4383-000	1F-E10,200-09	1	MA2-4455-000	1F-E04,150-05	2
FS1-1205-000	1F-E08,152-09	5	MA2-4384-000	1F-E12,210-12	1	MA2-4459-000	1F-F06,240-07	2
FS1-1205-000	1F-E12,210-02	4	MA2-4385-000	1F-E12,210-03	1	MA2-4530-000	1F-E08,152-06	2
FS1-1205-000	1F-E14,220-01	5	MA2-4386-000	1F-E12,210-04	1	MA2-4531-000	1F-F04,230-02	1
FS1-1205-000	1F-F02,221-06	4	MA2-4387-000	1F-E12,210-07	1	MA2-4532-000	1F-E08,152-26	1
FS1-1205-000	1F-F06,240-05	6	MA2-4388-000	1F-E12,210-09	1	MA2-4533-000	1F-E14,220-10	1
FS1-1422-000	1F-E14,220-08	1	MA2-4389-000	1F-E12,210-14	1			
FS1-9009-000	1F-E08,152-24	3	MA2-4394-000	1F-F06,240-08	1	MF1-3545-000	1F-F02,221-14	1
FS1-9009-000	1F-E14,220-15	1	MA2-4395-000	1F-F06,240-12	1	MF1-3547-000	1F-E14,220-21	1
FS1-9009-000	1F-F06,240-10	1	MA2-4396-000	1F-F06,240-18	1	MF1-3548-000	1F-F02,221-15	1
FS1-9009-000	1F-F08,300-19	2	MA2-4398-000	1F-F06,240-16	1	MF1-3549-040	1F-F08,300-10	1
FS1-9102-000	1F-F08,300-05	2	MA2-4399-000	1F-F06,240-19	1	MF1-3550-000	1F-E02,100-13	1
FS2-2342-000	1F-E14,220-04	1	MA2-4400-000	1F-F06,240-06	1	MF1-3551-000	1F-E10,200-03	1
			MA2-4401-000	1F-F06,240-03	6	MF1-3552-000	1F-E10,200-01	1
			MA2-4402-000	1F-F06,240-13	1	MF1-3553-000	1F-E10,200-02	1
			MA2-4410-000	1F-F08,300-14	1	MF1-3555-000	1F-F08,300-12	1
			MA2-4411-000	1F-F08,300-06	1	MF1-3558-000	1F-E06,151-04	1
			MA2-4412-000	1F-F08,300-11	1	MF1-3558-000	1F-E08,152-05	1
MA2-4323-000	1F-F02,221-13	1	MA2-4415-000	1F-E02,100-01	1	MF1-3559-000	1F-E02,100-08	1
MA2-4330-000	1F-F02,221-22	1	MA2-4416-000	1F-E02,100-05	1	MF1-3560-000	1F-E02,100-09	1
MA2-4332-000	1F-F02,221-02	1	MA2-4417-000	1F-E02,100-02	1	MF1-3561-000	1F-E08,152-22	1
MA2-4333-000	1F-F02,221-23	1	MA2-4419-000	1F-E04,150-07	2	MF1-3562-000	1F-F02,221-10	1
MA2-4334-000	1F-E14,220-19	1	MA2-4423-000	1F-E08,152-20	1	MF1-3563-000	1F-E06,151-19	1
MA2-4335-000	1F-E14,220-03	1	MA2-4424-000	1F-E06,151-11	1	MF1-3565-000	1F-F06,240-02	1
MA2-4336-000	1F-F02,221-05	1	MA2-4425-000	1F-E06,151-09	1	MF1-3566-000	1F-F08,300-07	1
MA2-4337-000	1F-F02,221-03	1	MA2-4427-000	1F-E08,152-16	1	MF1-3567-000	1F-F04,230-10	1
MA2-4337-000	1F-F06,240-20	1	MA2-4428-000	1F-E08,152-23	1	MF1-3647-000	1F-E06,151-21	1
MA2-4338-000	1F-F02,221-04	1	MA2-4429-000	1F-E02,100-07	1			
MA2-4339-000	1F-E14,220-02	1	MA2-4430-000	1F-E06,151-14	1	MG1-2483-000	1F-E04,150-18	1
MA2-4340-000	1F-E14,220-06	1	MA2-4431-000	1F-E04,150-16	1	MG1-2484-000	1F-E04,150-15	1
MA2-4341-000	1F-E14,220-11	1	MA2-4432-000	1F-E04,150-21	1	MG1-2484-000	1F-F10,900	1
MA2-4342-000	1F-F02,221-24	1	MA2-4433-000	1F-E04,150-19	2	MG1-2486-000	1F-E14,220-05	1
MA2-4343-000	1F-E14,220-14	1	MA2-4434-000	1F-E02,100-10	1	MG1-2486-000	1F-F12,901	1
MA2-4344-000	1F-E14,220-17	1	MA2-4435-000	1F-E02,100-12	1	MG1-2487-000	1F-E02,100-04	1
MA2-4346-000	1F-F04,230-01	1	MA2-4436-000	1F-E08,152-19	1	MG1-2487-000	1F-F14,902	1
MA2-4347-000	1F-F04,230-05	4	MA2-4437-000	1F-E08,152-15	1	MG1-2488-000	1F-E10,200-05	1
MA2-4348-000	1F-F04,230-04	4	MA2-4438-000	1F-E08,152-13	1	MG1-2488-000	1F-G02,903	1
MA2-4349-000	1F-F04,230-06	2						

A02

PARTS NO.	FRAME- ADDRESS, FIG.- KEY NUMBER	Q 'TY	PARTS NO.	FRAME- ADDRESS, FIG.- KEY NUMBER	Q 'TY	PARTS NO.	FRAME- ADDRESS, FIG.- KEY NUMBER	Q 'TY
MG1-2501-000	1F-E12,210-01	1	MS1-0901-000	1F-F06,240-17	1	VV1-7118-105	1F-F12,901	1
MG1-2505-020	1F-E14,220	1	MS1-2352-000	1F-F02,221-16	1	VV1-7118-151	1F-F10,900	1
MG1-2505-020	1F-F02,221	1	MS1-2353-000	1F-F08,300-15	4	VV1-7118-153	1F-F12,901	1
MG1-2507-000	1F-E06,151-01	1	MS1-2354-000	1F-F04,230-09	2	VV1-7118-331	1F-F12,901	1
			MS1-2355-000	1F-E12,210-06	1	VV1-7118-472	1F-F10,900	3
MH2-5256-000	1F-E04,150-17	1	MS1-2358-000	1F-E04,150-06	2	VV1-7118-563	1F-F12,901	1
			MS1-2359-000	1F-F08,300-13	1	VV1-7118-822	1F-F12,901	1
MH3-2032-000	1F-E04,150-09	1	MS1-2360-000	1F-E08,152-14	1			
MH3-2033-000	1F-E04,150-09	1	MS1-2361-000	1F-E06,151-20	1	VW4-2027-103	1F-F12,901	1
			MS1-2362-000	1F-F06,240-11	1	VW4-2027-104	1F-F12,901	1
MH7-1113-000	1F-E08,152-01	1	MS1-2363-000	1F-F02,221-07	1	VW4-2037-104	1F-F10,900	3
MH7-5040-000	1F-E14,220-20	1	MS1-3098-000	1F-F02,221-12	1	VW4-2835-102	1F-F12,901	2
MH7-5041-000	1F-E06,151-22	1	MS1-3099-000	1F-F02,221-09	1			
MH7-5042-000	1F-E14,220-18	1	MS1-3100-000	1F-E08,152-07	2	WA1-0881-000	1F-F10,900	2
MH7-7026-000	1F-E10,200-04	1	MS1-6088-000	1F-F04,230-03	4	WA1-5508-000	1F-F12,901	1
			MS1-6089-000	1F-F08,300-16	8	WA1-5980-000	1F-F10,900	1
MS1-0144-000	1F-E06,151-15	1	MS1-6090-000	1F-F06,240-09	2			
MS1-0714-000	1F-E10,200-07	1	MS1-6092-000	1F-E06,151-03	1	WA2-5067-000	1F-F10,900	3
MS1-0863-000	1F-E06,151-16	1	MS1-6092-000	1F-E08,152-04	1			
MS1-0863-000	1F-E14,220-22	1	RA2-1582-000	1F-E14,220-29	1	WA4-5164-000	1F-F12,901	1
MS1-0864-000	1F-E14,220-23	1						
MS1-0865-000	1F-E14,220-26	3				WE2-5072-000	1F-F10,900	2
MS1-0866-000	1F-E14,220-25	1	RH2-5114-000	1F-E04,150-01	1			
MS1-0867-000	1F-E14,220-24	1	RH2-5115-000	1F-E04,150-02	1	WG1-5302-000	1F-F14,902	1
MS1-0868-000	1F-E14,220-27	1	RH2-5116-000	1F-E04,150-03	1			
MS1-0869-000	1F-F02,221-01	1				WG8-5003-000	1F-F12,901	1
MS1-0870-000	1F-E14,220-28	1	VCS-2250-475	1F-F10,900	2			
MS1-0871-000	1F-F02,221-17	1				WKB-5052-000	1F-E04,150-22	1
MS1-0872-000	1F-F02,221-18	1	VC6-0620-104	1F-G02,903	2			
MS1-0873-000	1F-F02,221-19	1				WR8-0001-000	1F-F08,300-03	1
MS1-0874-000	1F-E14,220-09	1	VR5-3680-151	1F-F14,902	1			
MS1-0875-000	1F-E14,220-12	1				WT2-0204-000	1F-E04,150-10	3
MS1-0876-000	1F-E14,220-07	1	VR7-3340-504	1F-F12,901	1	WT2-0204-000	1F-E14,220-13	1
MS1-0879-000	1F-E12,210-05	1				WT2-0317-000	1F-E04,150-11	1
MS1-0880-000	1F-E12,210-08	1	VS1-0746-032	1F-F10,900	1	WT2-0317-000	1F-E12,210-13	1
MS1-0881-000	1F-E12,210-10	1	VS1-1028-002	1F-F10,900	1	WT2-0408-000	1F-F06,240-04	1
MS1-0886-000	1F-E08,152-11	1	VS1-1028-003	1F-F10,900	2	WT2-5031-000	1F-E04,150-12	1
MS1-0887-000	1F-E06,151-02	2	VS1-1028-004	1F-F10,900	2	WT2-5035-000	1F-E06,151-17	1
MS1-0888-000	1F-E06,151-05	2	VS1-1028-004	1F-G02,903	1	WT2-5035-000	1F-F06,240-15	1
MS1-0889-000	1F-E06,151-10	1	VS1-1028-007	1F-F10,900	1			
MS1-0890-000	1F-E06,151-13	1	VS1-1029-002	1F-F14,902	1	WT8-0408-000	1F-F08,300-20	1
MS1-0891-000	1F-F08,300-09	1	VS1-1029-004	1F-F12,901	1			
MS1-0892-000	1F-E08,152-18	1	VS1-6043-004	1F-G02,903	1	X71-9773-000	1F-F02,221-21	1
MS1-0893-000	1F-E08,152-17	1						
MS1-0894-000	1F-E06,151-08	1	VV1-7118-101	1F-F12,901	1	XA9-0385-000	1F-F08,300-02	2
MS1-0896-000	1F-E06,151-23	1	VV1-7118-102	1F-F10,900	2			
MS1-0900-000	1F-F06,240-01	1	VV1-7118-103	1F-F12,901	2	XD2-2300-502	1F-E02,100-03	1

A03

PARTS NO.	FRAME- ADDRESS, FIG.- KEY NUMBER	Q ' TY	PARTS NO.	FRAME- ADDRESS, FIG.- KEY NUMBER	Q ' TY	PARTS NO.	FRAME- ADDRESS, FIG.- KEY NUMBER	Q ' TY
XF9-0367-000	1F-F02,221-08	1						
XF9-0592-000	1F-E06,151-07	1						
XF9-0593-000	1F-E08,152-10	1						
XG3-6012-405	1F-E06,151-12	1						
XG3-8012-355	1F-E06,151-06	3						
XG9-0306-000	1F-F02,221-20	2						
XH9-0093-000	1F-E08,152-25	1						
XH9-0100-000	1F-E02,100-15	4						

A04

FIGURE D

LIST OF STANDARD FASTENERS 機械標準部品一覧表

I. SCREWS	D-2	I. ネジ	D-2
A. Machine screws		A. 精密機器用小ネジ	D-3
(for precision use)	D-3	B. ナベ小ネジ	D-3
B. Pan head machine screws	D-3	E. バインド小ネジ	D-4
E. Binding head machine screws	D-4	F. サラ小ネジ	D-5
F. Flat head machine screws	D-5	G. タッピンネジ	D-6
G. Self tapping screws	D-6	H. バネ座金付き十字ナベ小ネジ	D-7
H. Pan head machine screws with		J. 菊座付きねじ	D-7
captive spring washer	D-7	K. TP 小ネジ	D-8
J. Pan head machine screws		L. 六角穴付き止めネジおよび	
with toothed washer	D-7	六角穴付きボルト	D-9
K. Washer head machine screws	D-8	II. ナット	D-10
L. Hex socket setscrews and socket		M. 六角ナット	D-10
head cap screws	D-9	III. ワッシャ	D-11
II. NUTS	D-10	N.S & T. 標準ワッシャ	D-12
M. Hexagon nuts	D-10	U. 平座金, バネ座金及び歯付き座金	D-13
III. WASHERS AND SHIM WASHERS	D-11	IV. 止め輪	D-14
N.S & T. Shim washers	D-12	V.E 形止め輪	D-14
U. Plain washers, spring washers &		W. グリップ止め輪	D-14
toothed lock washers	D-13	X.C 形止め輪	D-15
IV. RETAINING RINGS	D-14	V. ピン	D-16
V.E rings	D-14	Y. スプリングピンおよび平行ピン	D-16
W. Grip rings	D-15	VI. スペーサ	D-17
X.C rings	D-16	Z. スペーサ	D-17
V. PINS	D-16		
Y. Spring and dowel pins	D-16		
VI. SPACERS	D-17		
Z. Spacers	D-17		

B01

I. SCREWS

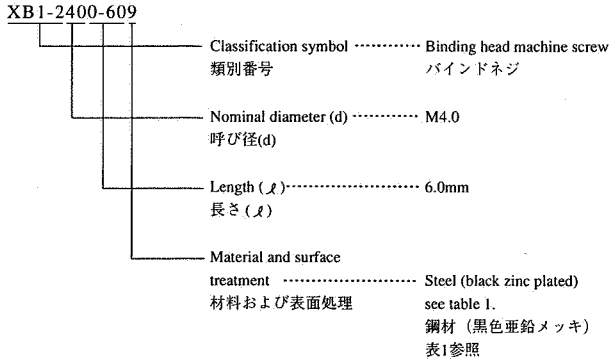
ネジ

How to read Part Numbers

部品番号の見方

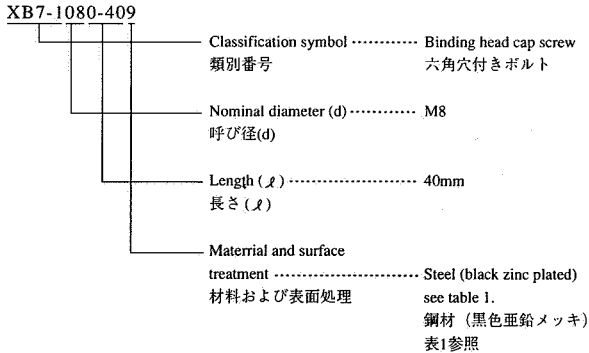
Screws (except socket head cap screws)

ネジ (六角穴付ボルトを除く)



Socket head cap screws

六角穴付きボルト



Material and surface treatment

NO.	Material	Surface treatment	Color
1	Material	Blackened	Black
2		Without surface treatment	White
3	Brass	Nickel plated	White
4		Black nickel plated	Black
5	Steel	Zinc plated	Yellow
6		Nickel and chrome plated	White
7		Nickel plated	White
8		Phosphated	Black
9		Black zinc plated	Black

Table 1

材料および表面処理

番号	材質	表面処理	Color
1	ステンレス	黒着色	Black
2		なし	White
3	黄銅	ニッケルメッキ	White
4		黒色ニッケルメッキ	Black
5	鋼	亜鉛メッキ	Yellow
6		ニッケルクロムメッキ	White
7		ニッケルメッキ	White
8		鉄鋼磷酸塩被膜	Black
9		黒色亜鉛メッキ	Black

表1

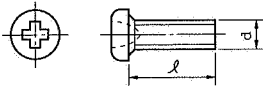
B02

A. MACHINE SCREWS (FOR PRECISION USE)

精密機器用小ネジ

Pan head machine screws

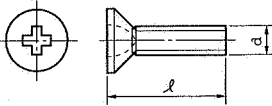
ナベ小ネジ



Key No.	Part Number	Key No.	Part Number
A05	XA4-1170-306	A61	XA1-6200-306
A10	XA4-4200-509	A62	XA1-6200-409
A11	XA4-4200-709	A65	XA1-6260-407
A21	XA1-1200-209	A66	XA1-7170-307
A22	XA1-1200-307	A67	XA1-7200-509
A26	XA1-1200-409		
A27	XA1-1200-507		
A28	XA1-1200-509		
A30	XA1-1200-607		
A33	XA1-1200-809		
A40	XA1-1260-507		
A47	XA1-1261-609		

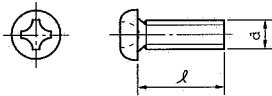
Flat head machine screws

サラ小ネジ



B. PAN HEAD MACHINE SCREWS

ナベ小ネジ



Key No.	Part Number
A82	XA1-3200-407
A83	XA1-3300-607
A85	XA1-3300-609

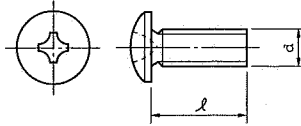
Key No.	Part Number	Key No.	Part Number	Key No.	Part Number
B10	XB1-1200-405	B32	XB1-1300-807	B57	XB1-1400-809
B17	XB1-1260-205	B33	XB1-1300-809	B58	XB1-1400-009
B18	XB1-1200-809	B34	XB1-1301-007	B60	XB1-1401-207
B19	XB1-1210-509	B36	XB1-1301-009	B61	XB1-1401-609
B20	XB1-1300-407	B39	XB1-1301-209	B62	XB1-1401-607
B21	XB1-1260-409	B42	XB1-1301-609	B63	XB1-1402-503
B23	XB1-1200-505	B43	XB1-1302-009	B64	XB1-1403-009
B25	XB1-1300-509	B44	XB1-1302-507	B81	XB1-1500-809
B26	XB1-1300-605	B51	XB1-1401-602	B82	XB1-1501-209
B27	XB1-1300-606	B53	XB1-1400-604		
B28	XB1-1300-607	B54	XB1-1400-609		
B29	XB1-1300-609	B56	XB1-1400-807		

B03

E

E. BINDING HEAD MACHINE SCREWS

バインド小ネジ

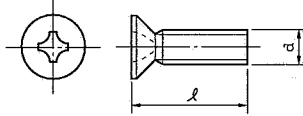


Key No.	Part Number	Key No.	Part Number	Key No.	Part Number
E00	XB1-2250-605	E36	XB1-2301-607	E72	XB1-2401-209
E01	XB1-2200-403	E37	XB1-2301-609	E73	XB1-2401-602
E02	XB1-2260-409	E38	XB1-2302-003	E74	XB1-2401-604
E03	XB1-2200-407	E39	XB1-2301-809	E75	XB1-2230-809
E04	XB1-2200-409	E40	XB1-2300-806	E76	XB1-2401-609
E05	XB1-2300-309	E41	XB1-2302-009	E77	XB1-2400-605
E06	XB1-2300-403	E42	XB1-2302-503	E78	XB1-2402-006
E07	XB1-2300-404	E43	XB1-2303-505	E79	XB1-2402-009
E08	XB1-2300-406	E44	XB1-2302-509	E80	XB1-2400-406
E09	XB1-2300-407	E45	XB1-2303-003	E81	XB1-2402-509
E10	XB1-2300-409	E46	XB1-2303-009	E82	XB1-2200-606
E11	XB1-2300-502	E47	XB1-2303-509	E83	XB1-2403-009
E12	XB1-2300-503	E48	XB1-2304-507	E84	XB1-2403-505
E13	XB1-2300-504	E49	XB1-2400-407	E85	XB1-2404-009
E14	XB1-2300-506	E50	XB1-2400-409	E86	XB1-2404-507
E15	XB1-2300-509	E51	XB1-2400-506	E87	XB1-2401-809
E16	XB1-2300-601	E52	XB1-2400-509	E88	XB1-2200-506
E17	XB1-2300-604	E53	XB1-2400-602	E89	XB1-2403-509
E18	XB1-2300-603	E54	XB1-2400-603	E90	XB1-2500-609
E19	XB1-2300-606	E55	XB1-2400-604	E91	XB1-2500-809
E20	XB1-2300-607	E56	XB1-2400-606	E92	XB1-2401-407
E21	XB1-2300-609	E57	XB1-2400-607	E93	XB1-2501-009
E22	XB1-2300-801	E58	XB1-2400-609	E94	XB1-2501-609
E23	XB1-2300-804	E59	XB1-2400-802	E95	XB1-2502-009
E24	XB1-2200-509	E60	XB1-2400-804	E96	XB1-2502-509
E25	XB1-2300-807	E61	XB1-2400-806	E97	XB1-2404-509
E26	XB1-2300-809	E62	XB1-2400-809	E98	XB1-2504-009
E27	XB1-2201-206	E63	XB1-2401-002	E99	XB1-2505-009
E28	XB1-2201-202	E64	XB1-2401-004	E100	XB1-2405-009
E29	XB1-2301-009	E65	XB1-2401-006	E101	XB1-2200-605
E30	XB1-2301-202	E66	XB1-2401-007	E102	XB1-2200-809
E31	XB1-2301-204	E67	XB1-2401-009		
E32	XB1-2301-209	E68	XB1-2401-203		
E33	XB1-2301-603	E69	XB1-2401-204		
E34	XB1-2301-604	E70	XB1-2401-206		
E35	XB1-2301-409	E71	XB1-2401-207		

B04

F. FLAT HEAD MACHINE SCREWS

サラ小ネジ



<u>Key No.</u>	<u>Part Number</u>	<u>Key No.</u>	<u>Part Number</u>
F15	XB1-3200-509	F31	XB1-3301-002
F16	XB1-3200-609	F32	XB1-3301-006
F17	XB1-3300-407	F33	XB1-3301-009
F19	XB1-3300-405	F34	XB1-3301-202
F20	XB1-3300-409	F35	XB1-3301-209
F21	XB1-3300-502	F36	XB1-3301-207
F22	XB1-3300-509	F39	XB1-3302-505
F23	XB1-3300-601	F40	XB1-3300-607
F24	XB1-3300-604	F62	XB1-3400-609
F25	XB1-3300-606	F64	XB1-3400-804
F26	XB1-3300-609	F65	XB1-3400-806
F27	XB1-3300-802	F66	XB1-3400-809
F28	XB1-3300-806	F67	XB1-3401-006
F29	XB1-3300-807	F68	XB1-3401-009
F30	XB1-3300-809	F69	XB1-3401-206
		F70	XB1-3402-005
		F71	XB1-3402-509

B05

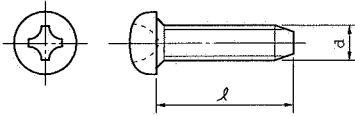
G

G. SELF-TAPPING SCREWS

タッピンネジ

Pan head self-tapping screws

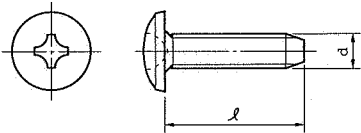
ナベタッピンネジ



Key No.	Part Number	Key No.	Part Number
G01	XB4-6300-506	G20	XB4-6200-605
G02	XB4-6400-607	G21	XB3-1400-809
G10	XB3-1300-409	G22	XB4-6200-507
G11	XB3-1300-509	G23	XB4-6200-509
G12	XB3-1300-609	G24	XB4-6301-505
G13	XB3-1300-809		
G14	XB3-1301-009		

Binding head self-tapping screws

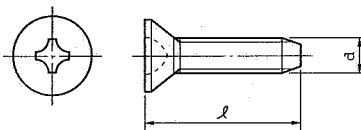
バインドタッピンネジ



Key No.	Part Number	Key No.	Part Number
G03	XB4-7502-009	G36	XB4-8300-607
G04	XB4-7501-009	G37	XB4-6300-809
G05	XB4-7301-409	G38	XB4-7300-807
G06	XB4-7200-809	G39	XB4-7400-609
G07	XB4-7301-609	G40	XB4-7401-007
G08	XB4-7300-607	G41	XB3-2300-609
G09	XB4-7260-609	G42	XB3-2300-809
G15	XB4-7300-409	G43	XB3-2301-009
G16	XB4-7300-609	G44	XB3-2302-009
G17	XB4-7300-809	G45	XB4-6502-009
G18	XB4-7301-009	G46	XB4-7402-009
G19	XB4-7301-209	G49	XB4-7403-509
G25	XB4-7400-809	G50	XB4-7404-009
G26	XB4-7400-209	G51	XB3-2400-609
G27	XB4-7401-607	G52	XB3-2400-809
G28	XB4-7505-507	G53	XB3-2401-009
G29	XB4-7401-207	G54	XB3-2401-209
G30	XB4-7401-009	G55	XB3-2402-009
G31	XB3-2260-509	G61	XB5-2300-609
G32	XB4-7200-409	G65	XB5-2400-609
G33	XB4-7261-209	G67	XB5-2400-809
G34	XB4-7200-609	G69	XB5-2401-009
G35	XB4-7200-509	G70	XB4-6300-609

Flat head self-tapping screws

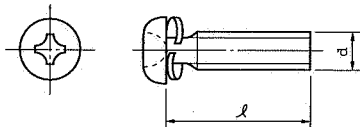
サラタッピンネジ



Key No.	Part Number
G71	XB3-3300-609
G72	XB3-3300-809
G81	XB3-3400-809
G82	XB3-3401-209
G97	XB4-8260-807

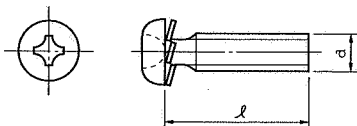
B06

H. PAN HEAD MACHINE SCREWS
WITH CAPTIVE SPRING WASHER
バネ座金付き十字ナベ小ネジ



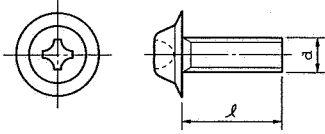
Key No.	Part Number	Key No.	Part Number
H41	XB6-6300-609	H64	XB6-6401-205
H42	XB6-6300-505	H65	XB6-6401-605
H43	XB6-6300-605	H66	XB6-6402-005
H44	XB6-6300-805	H81	XB6-6500-805
H45	XB6-6301-005	H82	XB6-6501-005
H46	XB6-6301-205	H83	XB6-6501-205
H47	XB6-6301-605	H85	XB6-6502-005
H48	XB6-6302-005		
H60	XB6-6400-607		
H61	XB6-6400-605		
H62	XB6-6400-805		
H63	XB6-6401-005		

J. PAN HEAD MACHINE SCREW
WITH TOOTHED WASHER
菊座付ねじ



Key No.	Part Number
J01	XB2-3301-007
J02	XB2-4300-607
J03	XB2-4400-607
J04	XB2-4500-809
J05	XB2-6300-609
J06	XB2-6301-009
J07	XB2-7300-607
J08	XB2-7400-606
J09	XB2-7400-807
J10	XB2-8300-607
J11	XB2-8300-807
J12	XB2-8301-007
J13	XB2-8400-607

B07

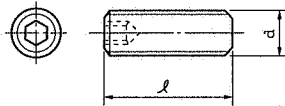
K**K. WASHER HEAD MACHINE SCREWS**
TP 小ネジ

<u>Key No.</u>	<u>Part Number</u>	<u>Key No.</u>	<u>Part Number</u>
K01	XB6-7200-509	K54	XB6-7303-009
K02	XB6-7201-009	K60	XB6-7400-405
K20	XB6-7260-409	K61	XB6-7400-409
K21	XB6-7260-509	K62	XB6-7400-509
K22	XB6-7260-609	K63	XB6-7400-609
K36	XB6-7300-309	K64	XB6-7400-809
K37	XB6-7300-405	K65	XB6-7401-009
K38	XB6-7300-509	K66	XB6-7401-209
K39	XB6-7300-605	K67	XB6-7401-609
K40	XB6-7300-305	K68	XB6-7402-009
K41	XB6-7300-409	K69	XB6-7402-509
K42	XB6-7300-509	K70	XB6-7400-605
K43	XB6-7300-609	K81	XB6-7500-609
K44	XB6-7300-809	K82	XB6-7500-809
K45	XB6-7301-009	K83	XB6-7501-009
K46	XB6-7301-209	K84	XB6-7501-609
K47	XB6-7301-609	K85	XB6-7502-009
K48	XB6-7302-009		
K49	XB6-7302-509		
K50	XB6-7300-407		
K51	XB6-7300-607		
K52	XB6-7300-805		
K53	XB6-7301-409		

B08

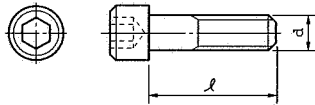
L. HEX SOCKET SETSCREWS
AND SOCKET HEAD CAP SCREWS
六角穴付き止めネジおよび六角穴付きボルト

Hex socket set screws
六角穴付き止めネジ



Key No.	Part Number	Key No.	Part Number
L01	XB6-1400-608	L14	XB6-2500-508
L02	XB6-2300-408	L15	XB6-2301-009
L03	XB6-2300-508	L16	XB6-2500-808
L04	XB6-2300-608	L17	XB6-2401-209
L05	XB6-2300-309	L18	XB6-2300-808
L06	XB6-2300-609	L19	XB6-1301-008
L07	XB6-2400-408	L20	XB6-1300-308
L08	XB6-2400-508	L23	XB6-2601-008
L09	XB6-2400-608	L25	XB6-1300-409
L10	XB6-2400-808	L26	XB6-1300-608
L11	XB6-2401-008	L29	XB6-1400-609
L12	XB6-2301-008	L30	XB6-1400-809
L13	XB6-2301-408	L31	XB6-1401-208

Socket head cap screws
六角穴付きボルト



Key No.	Part Number	Key No.	Part Number
L51	XB7-1030-049	L68	XB7-1040-259
L52	XB7-1030-069	L69	XB7-1040-149
L53	XB7-1030-089	L70	XB7-1050-106
L54	XB7-1030-109	L71	XB7-1050-089
L55	XB7-1030-129	L72	XB7-1050-109
L56	XB7-1030-169	L73	XB7-1050-129
L57	XB7-1030-209	L74	XB7-1050-169
L58	XB7-1030-259	L75	XB7-1050-209
L59	XB7-1030-609	L76	XB7-1050-069
L61	XB7-1040-066	L77	XB7-1050-309
L62	XB7-1040-069	L80	XB7-1060-089
L63	XB7-1040-089	L81	XB7-1060-109
L64	XB7-1040-109	L82	XB7-1060-129
L65	XB7-1040-129	L83	XB7-1060-169
L66	XB7-1040-169	L84	XB7-1060-166
L67	XB7-1040-209	L86	XB7-1060-309
		L92	XB7-1080-169
		L93	XB7-1082-509
		L95	XB7-1100-209

B09

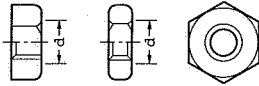
M

II. NUTS

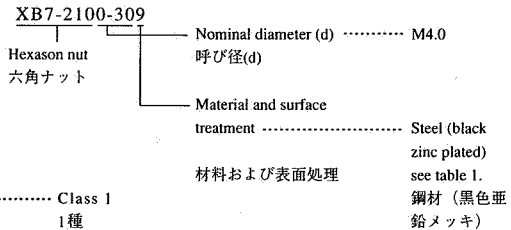
ナット

M. HEXAGON NUTS

六角ナット



How to Part Numbers
部品番号の見方



XB7-210..... Class 1
1種

XB7-220..... Class 3
3種

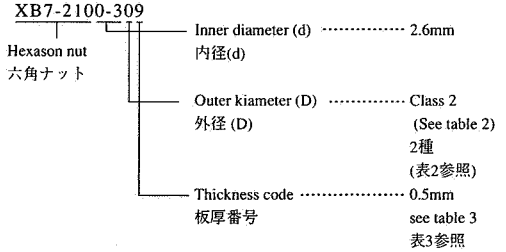
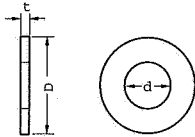
Key No.	Part Number	Key No.	Part Number
M01	XB7-2100-209	M50	XB7-2200-305
M02	XB7-2100-305	M53	XB7-2200-309
M03	XB7-2100-309	M54	XB7-2200-409
M04	XB7-2100-409	M55	XB7-2200-509
M05	XB7-2100-509	M57	XB7-2200-809
M06	XB7-2100-609	M58	XB7-2201-009
M07	XB7-2100-809		
M08	XB7-2100-505		
M09	XB7-2100-405		
M11	XB7-2101-009		

B10

III. WASHERS AND SHIM WASHERS
ワッシャ

N. S & T. SHIM WASHERS
標準ワッシャ

How to Part Numbers
部品番号の見方



* Material : Brass
材料 : 黄銅

d (mm)	D (mm)		
	Class 1 1 種	Class 2 2 種	Class 3 3 種
1.5	—	2.6	3.2
1.8	2.7	3.1	3.7
2.1	3.2	3.6	4.2
2.3	3.6	4.0	4.6
2.6	4.0	4.4	5.0
3.1	4.6	5.0	5.6
3.6	5.4	5.8	6.4
4.1	5.7	6.6	8.0
4.6	6.4	7.4	9.0
5.2	7.2	8.2	10.0
5.7	7.8	9.0	11.0
6.2	8.5	9.8	12.0
6.7	9.2	10.5	13.0
7.2	10.0	11.4	14.0
7.7	10.6	12.2	15.0
8.2	11.4	13.0	16.0
8.7	12.0	13.8	17.0
9.2	12.8	14.6	18.0
9.7	13.5	15.4	19.0

Table 2 表2

Thickness code 板厚番号	t (mm)
0	0.05
1	0.1
2	0.2
3	0.3
4	0.4
5	0.5
6	0.6
7	0.7
8	0.8
9	1

Table 3 表3

N-T

Key No.	Part Number	Key No.	Part Number	Key No.	Part Number
N02	XD1-1100-228	S06	XD1-1105-219	T14	XD1-1107-224
N11	XD1-1102-112	S07	XD1-1105-212	T15	XD1-1107-225
N15	XD1-1102-121	S08	XD1-1105-215	T18	XD1-1107-228
N38	XD1-1103-119	S09	XD1-1105-218	T22	XD1-1107-232
N40	XD1-1103-121	S10	XD1-1105-221	T23	XD1-1107-233
N41	XD1-1103-122	S15	XD1-1105-228	T25	XD1-1107-235
N42	XD1-1103-123	S16	XD1-1105-230	T53	XD1-1108-213
N43	XD1-1103-124	S17	XD1-1105-231	T55	XD1-1108-215
N44	XD1-1103-125	S18	XD1-1105-232	T56	XD1-1108-216
N45	XD1-1103-129	S20	XD1-1105-234	T59	XD1-1108-219
N48	XD1-1103-131	S21	XD1-1105-235	T61	XD1-1108-221
N49	XD1-1103-132	S22	XD1-1105-236	T62	XD1-1108-222
N50	XD1-1103-133	S23	XD1-1105-237	T63	XD1-1108-223
N52	XD1-1103-135	S45	XD1-1105-738	T65	XD1-1108-225
N57	XD1-1103-139	S49	XD1-1106-213	T68	XD1-1108-228
N58	XD1-1103-137	S50	XD1-1106-211	T69	XD1-1108-229
N62	XD1-1103-625	S51	XD1-1106-215	T71	XD1-1108-231
N65	XD1-1103-629	S52	XD1-1106-216	T72	XD1-1108-232
N66	XD1-1103-634	S53	XD1-1106-218	T73	XD1-1108-233
N74	XD1-1103-639	S55	XD1-1106-219	T75	XD1-1108-235
N75	XD1-1104-111	S56	XD1-1106-220	T76	XD1-1108-236
N76	XD1-1104-112	S57	XD1-1106-221	T79	XD1-1108-239
N77	XD1-1104-113	S58	XD1-1106-222	T88	XD1-1109-235
N79	XD1-1104-115	S59	XD1-1106-223	T90	XD1-1109-239
N80	XD1-1104-121	S61	XD1-1106-225	T95	XD1-1110-225
N82	XD1-1104-123	S64	XD1-1106-228		
N84	XD1-1104-125	S65	XD1-1106-229		
N88	XD1-1104-129	S67	XD1-1106-231		
N91	XD1-1104-133	S68	XD1-1106-232		
N92	XD1-1104-135	S69	XD1-1106-233		
N93	XD1-1104-136	S70	XD1-1106-234		
N94	XD1-1104-139	S71	XD1-1106-235		
N95	XD1-1104-615	S75	XD1-1106-239		
N96	XD1-1104-632	S88	XD1-1106-728		
N97	XD1-1104-137	S92	XD1-1106-732		
		S95	XD1-1106-735		
		S99	XD1-1106-739		

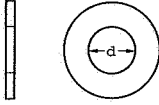
B12

U. PLAIN WASHERS, SPRING WASHERS & TOOTHED LOCK WASHERS

平座金、バネ座金および歯付き座金

Plain washers

平座金



How to Part Numbers
部品番号の見方

XD1-2100-307

Plain
washer
片座金

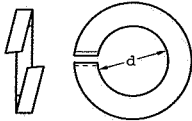
Inner diameter (d) 3.0mm
呼び径(d)

Material and surface
treatment Steel (nickel plated)
材料および表面処理 鋼材 (ニッケルメッキ)

Key No.	Part Number	Key No.	Part Number
U01	XD1-2100-207	U05	XD1-2100-507
U02	XD1-2100-305	U06	XD1-2100-607
U03	XD1-2100-307	U07	XD1-2100-807
U04	XD1-2100-407	U08	XD1-2100-007

Spring washers

バネ座金



How to Part Numbers
部品番号の見方

XD1-3100-507

Spring
washer
バネ座金

Inner diameter (d) 5.0mm
呼び径(d)

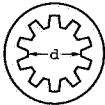
Material and surface
treatment Steel (nickel plated)
材料および表面処理 鋼材 (ニッケルメッキ)

Key No.	Part Number	Key No.	Part Number
U51	XD1-3100-207	U56	XD1-3100-607
U52	XD1-3100-305	U57	XD1-3100-807
U53	XD1-3100-307	U58	XD1-3100-309
U54	XD1-3100-407	U59	XD1-3100-409
U55	XD1-3100-507	U61	XD1-3101-007

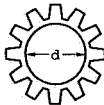
Toothed lock washers

歯付き座金

Inner toothed
type内歯形



Over toothed
type外歯形



How to Part Numbers
部品番号の見方

XD1-4100-302

Toothel lock
washer
歯付き座金

Inner diameter (d) 3.0mm
呼び径(d)

Material and surface
treatment Steel
材料および表面処理 (without surface treatment)
ステンレス (表面処理なし)

XD1-410 Inner toothed type 内歯形
XD1-420 Outer toothed type 外歯形

Key No.	Part Number	Key No.	Part Number
U81	XD1-4100-202	U91	XD1-4200-302
U83	XD1-4100-302	U92	XD1-4200-402
U84	XD1-4100-402	U93	XD1-4200-502
U85	XD1-4100-502	U94	XD1-4200-602
U86	XD1-4100-602	U95	XD1-4200-802
U87	XD1-4100-802		

B13

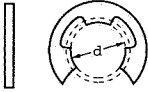
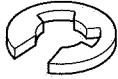
V, W

IV. RETAINING RINGS

止め輪

V. E RINGS

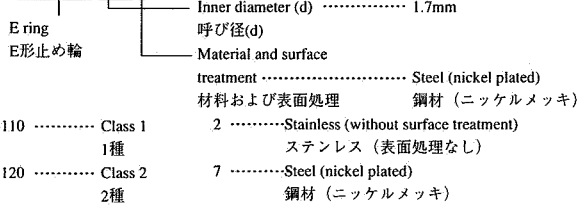
E 形止め輪



How to Part Numbers

部品番号の見方

XD2-1100-172



XD2-110 Class 1
	1種
XD2-120 Class 2
	2種

Key No.	Part Number	Key No.	Part Number
V03	XD2-1100-132	V54	XD2-1200-202
V04	XD2-1100-172	V55	XD2-1200-407
V05	XD2-1100-202	V56	XD2-1200-302
V06	XD2-1100-242	V57	XD2-1200-402
V07	XD2-1100-282	V58	XD2-1200-502
V08	XD2-1100-322	V59	XD2-1200-642
V09	XD2-1100-372	V60	XD2-1200-322
V10	XD2-1100-402	V61	XD2-1200-802
V11	XD2-1100-422	V62	XD2-1200-902
V12	XD2-1100-502	V70	XD2-1200-907
V13	XD2-1100-582		
V14	XD2-1100-602		
V15	XD2-1100-642		
V16	XD2-1100-742		
V17	XD2-1100-802		

W. GRIP RINGS

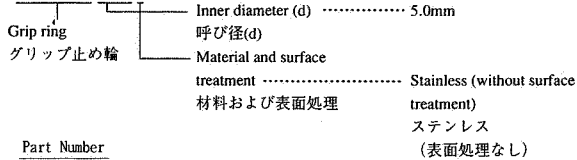
グリップ止め輪



How to Part Numbers

部品番号の見方

XD2-2100-502

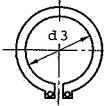


Key No.	Part Number
W01	XD2-2100-202
W03	XD2-2100-302
W05	XD2-2100-402
W07	XD2-2100-502
W08	XD2-2100-602
W10	XD2-2100-802
W11	XD2-2100-902
W12	XD2-2100-002

B14

X. C RINGS
C形止め輪

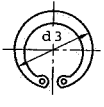
External type
軸用



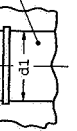
Shaft
軸



Internal type
穴用



Hole
穴



How to Part Numbers
部品番号の見方

XD2-3100-202

C ring
C形止め輪

Nominal diameter (d1)..... 2.0mm
呼び径(d1)

Material and surface treatment
材料および表面処理

2 Stainless (without surface treatment)
ステンレス (表面処理なし)

8 Steel (phosphated)
鋼材 (鉄鋼燐酸塩被膜)

XD2-310 External type
軸用

XD2-320 Internal type
穴用

External type
軸用

Nominal diameter 呼び径	d1 (mm)	d3 (mm)
010	10	9.3
012	12	11.1
014	14	12.9
015	15	13.8
016	16	14.7
017	17	15.7
018	18	16.5
020	20	18.5
022	22	20.5
025	25	23.2
028	28	25.9
030	30	27.9
032	32	29.6
035	35	32.2

External type
軸用

Nominal diameter 呼び径	d1 (mm)	d3 (mm)	Nominal diameter 呼び径	d1 (mm)	d3 (mm)
010	10	10.7	040	40	43.5
011	11	11.8	042	42	45.5
012	12	13.0	045	45	48.5
014	14	15.1	047	47	50.5
016	16	17.3	050	50	54.2
018	18	19.5	052	52	56.2
019	19	20.5	055	55	59.2
020	20	21.5	060	60	64.2
022	22	23.5	062	62	66.2
025	25	26.9	068	68	72.5
028	28	30.1	072	72	76.5
030	30	32.1	075	75	79.5
032	32	34.4	080	80	85.5
035	35	37.8	085	85	90.5
037	37	39.8	090	90	95.5
			095	95	100.5

Key No.	Part Number
X01	XD2-3100-102
X03	XD2-3100-122
X06	XD2-3100-148
X07	XD2-3100-152
X10	XD2-3100-168
X11	XD2-3100-172
X13	XD2-3100-182
X15	XD2-3100-202
X16	XD2-3100-208
X18	XD2-3100-228
X20	XD2-3100-258
X24	XD2-3100-308

Key No.	Part Number
X39	XD2-3200-162
X47	XD2-3200-222
X48	XD2-3200-228
X50	XD2-3200-258
X52	XD2-3200-288
X53	XD2-3200-302
X56	XD2-3200-328

Key No.	Part Number
X60	XD2-3200-378
X63	XD2-3200-422
X64	XD2-3200-428
X74	XD2-3200-558
X75	XD2-3200-602
X79	XD2-3200-682
X80	XD2-3200-688

C01

V. PINS

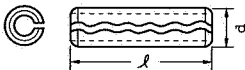
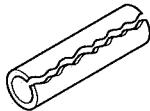
ピン

Y. SPRING AND DOWEL PINS

スプリングピンおよび平行ピン

Spring pins

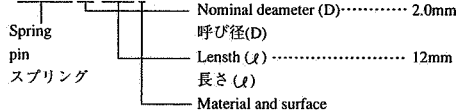
スプリングピン



How to Part Numbers

部品番号の見方

XD3-1200-122



Nominal diameter (D)..... 2.0mm

呼び径(D)

Length (ℓ) 12mm

長さ(ℓ)

Material and surface

treatment Stainless

材料および表面処理

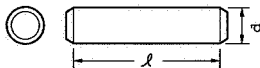
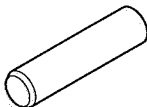
(without surface treatment)

ステンレス (表面処理なし)

Key No.	Part Number	Key No.	Part Number
Y04	XD3-1120-102	Y33	XD3-1250-162
Y14	XD3-1160-122	Y42	XD3-1300-082
Y15	XD3-1160-142	Y43	XD3-1300-102
Y21	XD3-1200-052	Y44	XD3-1300-122
Y22	XD3-1200-062	Y45	XD3-1300-142
Y23	XD3-1200-082	Y46	XD3-1300-162
Y24	XD3-1200-102	Y47	XD3-1300-202
Y25	XD3-1200-122	Y49	XD3-1300-322
Y26	XD3-1200-142	Y50	XD3-1300-182
Y27	XD3-1200-162	Y51	XD3-1400-082
Y28	XD3-1200-182		
Y29	XD3-1200-202		

Dowel pins

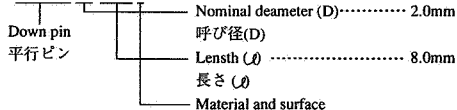
平行ピン



How to Part Numbers

部品番号の見方

XD3-2200-082



Nominal diameter (D)..... 2.0mm

呼び径(D)

Length (ℓ) 8.0mm

長さ(ℓ)

Material and surface

treatment Stainless

材料および表面処理

(without surface treatment)

ステンレス (表面処理なし)

Key No.	Part Number	Key No.	Part Number	Key No.	Part Number
Y60	XD3-2120-102	Y74	XD3-2200-142	Y83	XD3-2300-182
Y61	XD3-2100-102	Y75	XD3-2200-162	Y84	XD3-2300-202
Y66	XD3-2160-122	Y76	XD3-2200-182	Y85	XD3-2300-222
Y67	XD3-2160-062	Y77	XD3-2300-082	Y86	XD3-2300-102
Y68	XD3-2160-082	Y79	XD3-2300-122	Y87	XD3-2400-222
Y69	XD3-2160-102	Y80	XD3-2200-252	Y88	XD3-2400-322
Y70	XD3-2200-062	Y81	XD3-2300-142	Y95	XD3-4100-052
Y71	XD3-2200-082	Y82	XD3-2300-162	Y97	XD3-4300-082
Y72	XD3-2200-102				
Y73	XD3-2200-122				

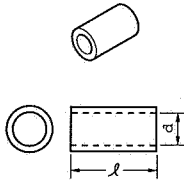
C02

VI. SPACERS

スペーサ

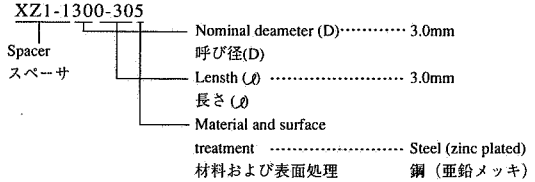
Z. SPACERS

スペーサ



How to Part Numbers

部品番号の見方



Key No.	Part Number	Key No.	Part Number	Key No.	Part Number
Z20	XZ1-1300-205	Z41	XZ1-1400-205	Z59	XZ1-1500-405
Z21	XZ1-1300-305	Z42	XZ1-1400-305	Z60	XZ1-1500-505
Z22	XZ1-1300-405	Z43	XZ1-1400-405	Z63	XZ1-1501-205
Z23	XZ1-1300-505	Z44	XZ1-1400-505	Z63	XZ1-1501-205
Z24	XZ1-1300-605	Z45	XZ1-1400-605	Z64	XZ1-1501-605
Z25	XZ1-1300-705	Z46	XZ1-1400-705	Z70	XZ1-1600-505
Z26	XZ1-1300-805	Z47	XZ1-1400-805	Z71	XZ1-1600-805
Z27	XZ1-1301-005	Z48	XZ1-1400-905	Z75	XZ1-1800-405
Z28	XZ1-1301-905	Z49	XZ1-1401-005	Z79	XZ1-1801-105
Z29	XZ1-1301-205	Z51	XZ1-1401-205	Z80	XZ1-1801-205
Z30	XZ1-1301-605	Z52	XZ1-1401-605	Z81	XZ1-1804-005
Z31	XZ1-1301-805	Z53	XZ1-1401-805		
Z32	XZ1-1301-405	Z54	XZ1-1402-505		
Z33	XZ1-1300-905				

〒146

東京都大田区下丸子3-30-2

キヤノン株式会社

映像事務機品質保証センター

映像事務機T S 推進部

映像事務機T S 推進2 課

1996年 3月 第1版発行

Prepared by

OFFICE IMAGING PRODUCTS TECHNICAL SUPPORT DEPT.2

OFFICE IMAGING PRODUCTS TECHNICAL SUPPORT DIV.

OFFICE IMAGING PRODUCTS QUALITY ASSURANCE CENTER

CANON INC.

Printed in Japan

FIRST EDITION (MAR. 1996)

30-2, Shimomaruko 3-Chome, Ohta-ku, Tokyo 146, Japan

D01

Canon



この印刷物は古紙を70%含んだ紙
を使用しています。

This publication is printed on
70% reprocessed paper.

D02